

# Tag der Rexkaninchen

-Katalog-



Petershagen-Friedewalde

01. Oktober 2011

# Organisation

## - Tag der Rex-Kaninchen 2011 -



Veranstalter:	Rex-Club W664 Porta Westfalica e.V.
Ausstellungsleiter:	Wolfgang Schmidt, 1. Vorsitzender W664
Finanzen / Kasse / Meldewesen:	Arnold Straubhaar
Daten/Erfassung/ Katalog:	Arnold Straubhaar, Anne-Katrin Blässe, Anja Horstmann
Hallen- und Tieraufsicht:	Herbert Horstmann und Helfer
Verpflegung / Getränke:	Horst Witting, Frau Witting, Frau Fromberg, Angelika Straubhaar, Helmut & Günther Wilms
Wertmarken / Tageskasse:	Hans-Ulrich Bokemeier
Preisvergabe / Richterbetreuung:	Hans-Joachim Knillmann
Preisrichter:	Obmann Pascal Schmit
	Kl. 1 Jürgen Hesse
	Kl. 2 Klaus Karschewski
	Kl. 3 Manfred Bertram
	Kl. 4 Dr. Manfred Andratsch
	Kl. 5 Karl Wiegand

### Wichtige Hinweise:

Für auftretende Druckfehler bitten wir um Verständnis.

Im Einzelnen gelten die Ergebnisse auf den Bewertungskarten.

...und in eigener Sache....

Dieser Tag der Rex-Kaninchen ist der 1. in dieser Form – auch für uns im Rex-Club W664 Porta Westfalica.

**Falls es Ihnen / Euch bei uns gefallen hat, so sagt es bitte weiter, falls nicht, so sagt es bitte uns !** – Damit wir's beim nächsten Mal besser machen können.

A propos – das nächste Mal...? – Vielleicht beim 2. T-Rex....



# Tag der Rexkaninchen



## 2011 - **Klasseneinteilung**

**Obmann: Pascal Schmit 190**

• Klasse 1 PR Hesse 43

43 Castor-Rex

• Klasse 2 PR Karschewski 36

16 Weiß-Rex

10 Blau-Rex

6 Schwarz-Rex

4 Blaugrau-Rex

• Klasse 3 PR Bertram 37

2 Dreifarbenschecken-Rex

14 Dalmatiner-Rex sw

7 Dalmatinar-Rex dreifarbig

2 Japaner-Rex

12 Russen-Rex sw

• Klasse 4 PR Dr.Andratsch 36

8 Chin-Rex

11 Gelb-Rex

3 Marder-Rex, braun

10 Lux-Rex

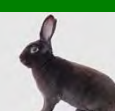
4 Feh-Rex

• Klasse 5 PR Wiegand 38

Zwerg-Rexe in weiß (RA=4, BIA=2), dalmatiner sw (4), dalmatiner dreifarbig (16), castor (4), lohfarbig schwarz (8)

*PR- u. Obmann-Ansprechpartner ist Hans-Joachim Knillmann*

Ferner ohne Bewertung: Zwerg-Rex japaner



**Ehrenpreisausgabe - Gesamtkatalog**

Bogen-Nr	Nr / Art	Verein	Rasse	Aussteller	Punkte	Preis	Sachpreis
1	13 (E)	Georgsmarienhütte	Blau-Rexe	Schmidt, Verena	97,0	Pokal 2	Manfred Möhlmann Pokal 2
8	40 (E)	Witzenhausen	Dalmatiner-Rexe	Daemelt, Doris	96,5	KB3 0.1	Beste Häsin der Klasse 3
9	177 (E)	Gehlenbeck	Zwerg Rexe	Schmidt, Wolfgang	97,5	KB5 0.1	Beste Häsin der Klasse 5
11	174 (E)	Harsewinkel	Zwerg Rexe	Pelkmann, Annette	97,0	EdKV	Ehrenpreis des Kreisverbands
12	132 (E)	Harsewinkel	Marder-Rexe	Pelkmann, Annette	96,5	Glastafel	Pascal Schmit Preis
12	134 (E)	Harsewinkel	Marder-Rexe	Pelkmann, Annette	97,0	B 0.1	Beste Häsin der Schau
15	137 (E)	Dollbergen	Russen-Rexe	Wiegand, Karl	97,0	KB3 1.0	Bester Rammler der Klasse 3
25	106 (E)	Melle	Schwarz-Rexe	Wilms, Helmut + Ilona	97,0	KB2 1.0	Bester Rammler der Klasse 2
26	123 (E)	Melle	Lux-Rexe	Wilms, Helmut + Ilona	96,5	KB4 1.0	Bester Rammler der Klasse 4
30	81 (E)	Oberlütbe	Castor-Rexe	Witting, Horst	97,5	B 1.0	Bester Rammler der Schau
30	98 (E)	Oberlütbe	Castor-Rexe	Witting, Horst	97,0	Pokal 1	Manfred Möhlmann Pokal 1
30	75 (E)	Oberlütbe	Castor-Rexe	Witting, Horst	97,0	KB1 1.0	Bester Rammler der Klasse 1
32	105 (E)	Melle	Castor-Rexe	Wilms, Günter + Heiko	97,5	KB1 0.1	Beste Häsin der Klasse 1
37	6 (E)	Oberlütbe	Chin-Rexe	Schmit, Pascal	96,0	KB4 0.1	Beste Häsin der Klasse 4
38	145 (E)	Oberlütbe	Russen-Rexe	Schmit, Pascal	97,0	BA 0.1	Beste ausländ. Häsin
38	142 (E)	Oberlütbe	Russen-Rexe	Schmit, Pascal	97,0	BA 1.0	Bester ausländ. Rammler
40	150 (E)	Oberlütbe	Zwerg Rexe	Möhlmann, Manfred	97,0	KB5 1.0	Bester Rammler der Klasse 5
45	28b (E)	Glandorf	Weiß-Rexe	Klöntrup, Rene' + Nikla	97,5	KB2 0.1	Beste Häsin der Klasse 2

## Liste der V-Tiere

Käfig	Rasse / Farbe	Gesch	Kennzeichen	Aussteller	Punkte
11	Blau-Rexe	0,1	I 61 3112	Schmidt, Verena	97,0
13	Blau-Rexe	0,1	I 61 3114	Schmidt, Verena	97,0
24	Weiß-Rexe RA (=Rotauge)	0,1	W 488 216	Brameier, Siegfried	97,0
28b	Weiß-Rexe RA (=Rotauge)	0,1	IJ 83 218	Klöntrup, Rene' + Niklas	97,5
28d	Weiß-Rexe RA (=Rotauge)	0,1	IJ 83 4119	Klöntrup, Rene' + Niklas	97,0
75	Castor-Rexe	1,0	W 90 5154	Witting, Horst	97,0
81	Castor-Rexe	1,0	W 90 5145	Witting, Horst	97,5
98	Castor-Rexe	1,0	W 90 3131	Witting, Horst	97,0
105	Castor-Rexe	0,1	I 62 1112	Wilms, Günter + Heiko	97,5
106	Schwarz-Rexe	1,0	I 62 111	Wilms, Helmut + Ilona	97,0
134	Marder-Rexe braun	0,1	W 14 218	Pelkmann, Annette	97,0
137	Russen-Rexe schwarz-weiß	1,0	F229 111	Wiegand, Karl	97,0
142	Russen-Rexe schwarz-weiß	1,0	3.1 DG 835x	Schmit, Pascal	97,0
145	Russen-Rexe schwarz-weiß	0,1	3.1 DG 838x	Schmit, Pascal	97,0
150	Zwerg Rexe weiß RA (=Rotauge)	1,0	W 90 415	Möhlmann, Manfred	97,0
174	Zwerg Rexe castorfarbig	0,1	W 14 4115	Pelkmann, Annette	97,0
177	Zwerg Rexe lohfarbig schwarz	0,1	W 245 118	Schmidt, Wolfgang	97,5

### Abteilung VI Kurzhaarrassen

#### **Chin-Rexe (ChRex)**

Pr.: Andratsch, Dr. Manfred

1	Harry Fromberg	1,0	W 82 - 214	94,0	sg			
2	Pascal Schmit	1,0	3.1 DG - 852x	94,5	sg			
3	Harry Fromberg	0,1	W 82 - 218	93,5	g			
4	Pascal Schmit	0,1	W 82 - 6920	94,0	sg			
5	Harry Fromberg	0,1	W 82 - 2113	95,5	sg			
6	Pascal Schmit	0,1	3.1 DG - 854x	96,0	sg		KB4 0.1	
7	Harry Fromberg	0,1	W 82 - 2114	95,5	sg			
8	Pascal Schmit	0,1	3.1 DG - 856x	96,0	sg			

#### **Blau-Rexe (BlRex)**

Pr.: Schmit, Pascal (Obmann); Bertram, Manfred; Hesse, Jürgen; Karschewski, Klaus

9	Verena Schmidt	1,0	I 61 - 4120	96,0	sg			
10	Lothar Auf dem Kampe	0,1	I 62 - 319	96,5	hv			
11	Verena Schmidt	0,1	I 61 - 3112	97,0	v			
12	Lothar Auf dem Kampe	1,0	I 62 - 211		nb			
13	Verena Schmidt	0,1	I 61 - 3114	97,0	v		Pokal 2	
14	Verena Schmidt	0,1	I 61 - 3113	95,5	sg			
15	Lothar Auf dem Kampe	1,0	I 62 - 212	94,5	sg			
16	Verena Schmidt	1,0	I 61 - 3118	94,5	sg			
17	Lothar Auf dem Kampe	1,0	I 62 - 213	95,0	sg			
18	Verena Schmidt	1,0	I 61 - 112	95,0	sg			

#### **Weiß-Rexe (WRex) RA (=Rotauge)**

Pr.: Schmit, Pascal (Obmann); Bertram, Manfred; Hesse, Jürgen; Karschewski, Klaus

19	Siegfried Brameier	1,0	W 488 - 211	96,0	sg			
20	Hans-Dieter Lux	1,0	W 326 - 411	93,5	g			
21	Siegfried Brameier	1,0	W 488 - 214		nb			
22	Hans-Dieter Lux	0,1	W 326 - 412	96,0	sg			
23	Siegfried Brameier	1,0	W 488 - 215	96,0	sg			
24	Siegfried Brameier	0,1	W 488 - 216	97,0	v		SE 10	
25	Hans-Dieter Lux	1,0	W 326 - 417	95,0	sg			
26	Siegfried Brameier	0,1	W 488 - 4116	95,0	sg			
27	Hans-Dieter Lux	0,1	W 326 - 418	95,5	sg			
28	Siegfried Brameier	0,1	W 488 - 4117	96,5	hv			

#### Nachmeldungen

28a	Rene' + Niklas Klöntrup	0,1	IJ 83 - 2110	96,0	sg			
28b	Rene' + Niklas Klöntrup	0,1	IJ 83 - 218	97,5	v		KB2 0.1	
28c	Rene' + Niklas Klöntrup	1,0	IJ 83 - 213	96,5	hv			
28d	Rene' + Niklas Klöntrup	0,1	IJ 83 - 4119	97,0	v			
28e	Rene' + Niklas Klöntrup	1,0	IJ 83 - 214	96,0	sg			
28f	Rene' + Niklas Klöntrup	1,0	IJ 83 - 4116		nb			

### Abteilung VI Kurzhaarrassen

#### **Dreifarben-Schecken-Rexe (DrfSchRex)**

Pr.: Schmit, Pascal (Obmann); Bertram, Manfred; Hesse, Jürgen; Karschewski, Klaus

29	Brunhilde Greis	1,0	W446 - 411	95,0	sg			
30	Brunhilde Greis	0,1	W446 - 418	94,5	sg			

#### **Dalmatiner-Rexe (DRex) schwarz-weiß**

Pr.: Schmit, Pascal (Obmann); Bertram, Manfred; Hesse, Jürgen; Karschewski, Klaus

31	Doris Daemelt	1,0	K 114 - 217	96,5	hv		SE 10	
----	---------------	-----	-------------	------	----	--	-------	--

Zg	Käfig	Aussteller	Ge	Täto	Punkte	Präd	Preis	Verkauf
<b>Dalmatiner-Rexe (DRex) schwarz-weiß</b>								
32		Doris Daemelt	1,0	K 114 - 218	94,5	sg		
33		Doris Daemelt	1,0	K 114 - 219		nb		
34		Doris Daemelt	0,1	K 114 - 2112	96,0	sg		
35		Doris Daemelt	0,1	K 114 - 2118	95,5	sg		
36		Doris Daemelt	1,0	K 114 - 2114	96,0	sg		
37		Doris Daemelt	1,0	K 114 - 4159	93,5	g		
38		Doris Daemelt	1,0	K 114 - 4160	94,5	sg		
39		Doris Daemelt	0,1	K 114 - 3126	96,0	sg		
40		Doris Daemelt	0,1	K 114 - 3127	96,5	hv	KB3 0.1	
41		Doris Daemelt	1,0	K 114 - 211	95,0	sg		
42		Doris Daemelt	1,0	K 114 - 4149	94,0	sg		
43		Doris Daemelt	1,0	K 114 - 3132	96,0	sg		
44		Doris Daemelt	0,1	K 114 - 3128	96,5	hv	SE 10	
<b>Dalmatiner-Rexe (DRex) dreifarbig</b>								
Pr.: Schmit, Pascal (Obmann); Bertram, Manfred; Hesse, Jürgen; Karschewski, Klaus								
45		Erich Güldenpenning	1,0	W 382 - 212		nb		
46		Gregor Laumann	0,1	I83 - 31111	95,5	sg		
47		Erich Güldenpenning	1,0	W 382 - 318	96,0	sg		
48		Erich Güldenpenning	0,1	W 382 - 214	94,5	sg		
49		Gregor Laumann	0,1	I83 - 41116	96,0	sg		
50		Erich Güldenpenning	0,1	W 382 - 215	96,5	hv	SE 10	
51		Erich Güldenpenning	0,1	W 382 - 216	95,0	sg		
<b>Gelb-Rexe (GRex)</b>								
Pr.: Andratsch, Dr. Manfred								
52		Gerhard Schulte	1,0	W 90 - 317	94,5	sg		
53		Bartus van Oene	1,0	F 570 - 111	96,0	sg	SE 10	
54		Hermann Pelkmann	1,0	W 14 - 214		nb		
55		Gerhard Schulte	0,1	W 90 - 313	94,5	sg		
56		Bartus van Oene	1,0	F 570 - 112	96,0	sg		
57		Gerhard Schulte	0,1	W 90 - 314	94,5	sg		
58		Bartus van Oene	1,0	F 570 - 113	95,5	sg		
59		Gerhard Schulte	0,1	W 90 - 315	95,5	sg		
60		Hermann Pelkmann	0,1	W 14 - 217	96,0	sg		
61		Gerhard Schulte	0,1	W 90 - 3110		fehlt		
62		Bartus van Oene	1,0	F 570 - 114	96,5	hv		
<b>Castor-Rexe (CRex)</b>								
Pr.: Schmit, Pascal (Obmann); Bertram, Manfred; Hesse, Jürgen; Karschewski, Klaus								
63		Horst Witting	1,0	W 90 - 5144		nb		
64		Jürgen Heil	1,0	C 563 - 211	96,0	sg		
65		Helmut Brinkmann	1,0	W 304 - 211	95,0	sg		
66		Horst Witting	1,0	W 90 - 2115	96,0	sg		
67		Harry Fromberg	1,0	W82 - 113	96,0	sg		
68		Jens Krüger	1,0	I 62 - 4190	95,5	sg		
69		Horst Witting	0,1	W 90 - 2116	96,5	hv		
70		Jürgen Heil	1,0	C 563 - 218	95,5	sg		
71		Hans-Dieter Lux	1,0	W 326 - 411	96,0	sg		
72		Horst Witting	1,0	W 90 - 4134		fehlt		
73		Günter + Heiko Wilms	1,0	I 62 - 199	96,0	sg		
74		Jürgen Heil	1,0	C 563 - 213	96,0	sg		
75		Horst Witting	1,0	W 90 - 5154	97,0	v	KB1 1.0	

Zg	Käfig	Aussteller	Ge	Täto	Punkte	Präd	Preis	Verkauf
<b>Castor-Rexe (CRex)</b>								
76		Helmut Brinkmann	1,0	W 304 - 212	96,5	hv	SE 10	
77		Harry Fromberg	1,0	W82 - 114	96,5	hv		
78		Horst Witting	1,0	W 90 - 3127		fehlt		
79		Jens Krüger	1,0	I 62 - 1118	95,5	sg		
80		Jürgen Heil	1,0	C 563 - 217	96,0	sg		
81		Horst Witting	1,0	W 90 - 5145	97,5	v	B 1.0	
82		Hans-Dieter Lux	0,1	W 326 - 412	95,5	sg		
83		Günter + Heiko Wilms	1,0	I 62 - 011	95,0	sg		
84		Horst Witting	1,0	W 90 - 3126		fehlt		
85		Jürgen Heil	1,0	C 563 - 3121	95,5	sg		
86		Horst Witting	0,1	W 90 - 5153	96,5	hv		
87		Helmut Brinkmann	0,1	W 304 - 2111	95,5	sg		
88		Harry Fromberg	1,0	W 82 - 115	95,5	sg		
89		Horst Witting	0,1	W 90 - 5152	96,0	sg		
90		Jürgen Heil	0,1	C 563 - 3119	96,5	hv		
91		Jens Krüger	1,0	I 62 - 4191	96,0	sg		
92		Horst Witting	1,0	W 90 - 4136	96,5	hv	SE 10	
93		Hans-Dieter Lux	0,1	W 326 - 413	96,0	sg		
94		Günter + Heiko Wilms	1,0	I 62 - 1130	96,5	hv		
95		Horst Witting	1,0	W 90 - 5146	96,5	hv		
96		Jürgen Heil	0,1	C 563 - 2110	95,5	sg		
97		Helmut Brinkmann	0,1	W 304 - 2112	96,0	sg		
98		Horst Witting	1,0	W 90 - 3131	97,0	v	Pokal 1	
99		Harry Fromberg	0,1	W82 - 116	95,0	sg		
100		Jens Krüger	0,1	I 62 - 4193	96,0	sg		
101		Horst Witting	1,0	W 90 - 3128	96,5	hv		
102		Jürgen Heil	0,1	C 563 - 2111	96,0	sg		
103		Hans-Dieter Lux	0,1	W 326 - 415	95,5	sg		
104		Horst Witting	1,0	W 90 - 3119	96,0	sg		
105		Günter + Heiko Wilms	0,1	I 62 - 1112	97,5	v	KB1 0.1	
<b>Schwarz-Rexe (SchwRex)</b>								
Pr.: Schmit, Pascal (Obmann); Bertram, Manfred; Hesse, Jürgen; Karschewski, Klaus								
106		Helmut + Ilona Wilms	1,0	I 62 - 111	97,0	v	KB2 1.0	
107		Helmut + Ilona Wilms	1,0	I 62 - 3114	95,5	sg		
108		Helmut + Ilona Wilms	0,1	I 62 - 3117	94,5	sg		
109		Helmut + Ilona Wilms	1,0	I 62 - 3112	95,0	sg		
110		Helmut + Ilona Wilms	0,1	I 62 - 113	96,5	hv		
111		Helmut + Ilona Wilms	1,0	I 62 - 4118	95,0	sg		
<b>Blaugraue-Rexe (BlgrRex)</b>								
Pr.: Schmit, Pascal (Obmann); Bertram, Manfred; Hesse, Jürgen; Karschewski, Klaus								
112		Matthias Rüter	1,0	W 383 - 114		nb		
113		Matthias Rüter	1,0	W 383 - 2117	94,5	sg		
114		Matthias Rüter	1,0	W 383 - 2118	96,5	hv	SE 10	
115		Matthias Rüter	1,0	W 383 - 2129	96,0	sg		
<b>Feh-Rexe (FRex)</b>								
Pr.: Andratsch, Dr. Manfred								
116		Brunhilde Greis	1,0	W446 - 311	95,5	sg		
117		Brunhilde Greis	1,0	W446 - 314	95,0	sg		
118		Brunhilde Greis	0,1	W446 - 317	96,0	sg	SE 10	
119		Brunhilde Greis	0,1	W446 - 3112	95,5	sg		



Zg	Käfig	Aussteller	Ge	Täto	Punkte	Präd	Preis	Verkauf
<b>Japaner-Rexe (JRex)</b>								
Pr.: Schmit, Pascal (Obmann); Bertram, Manfred; Hesse, Jürgen; Karschewski, Klaus								
120	Brunhilde Greis		1,0	W446 - 411		nb		
121	Brunhilde Greis		0,1	W446 - 412	91,5	b		
<b>Lux-Rexe (LRex)</b>								
Pr.: Andratsch, Dr. Manfred								
122	Arnold Straubhaar		1,0	W 90 - 514		fehlt		
123	Helmut + Ilona Wilms		1,0	I 62 - 111	96,5	hv	KB4 1.0	
124	Hermann Pelkmann		1,0	W 14 - 213	96,0	sg		
125	Arnold Straubhaar		0,1	W 90 - 517		fehlt		
126	Helmut + Ilona Wilms		1,0	I 62 - 114	96,0	sg		
127	Arnold Straubhaar		0,1	W 90 - 411	95,0	sg		
128	Helmut + Ilona Wilms		1,0	I 62 - 4121	96,0	sg		
129	Hermann Pelkmann		0,1	W 14 - 215	95,5	sg		
130	Arnold Straubhaar		0,1	W 90 - 512	95,0	sg		
131	Helmut + Ilona Wilms		1,0	I 62 - 4122	94,5	sg		
<b>Marder-Rexe (MRex) braun</b>								
Pr.: Andratsch, Dr. Manfred								
132	Annette Pelkmann		1,0	W 14 - 216	96,5	hv	Glastafel	
133	Hans-Joachim Knillmann		0,1	W 90 - 112	94,5	sg		
134	Annette Pelkmann		0,1	W 14 - 218	97,0	v	B 0.1	
<b>Russen-Rexe (RRex) schwarz-weiß</b>								
Pr.: Schmit, Pascal (Obmann); Bertram, Manfred; Hesse, Jürgen; Karschewski, Klaus								
135	Hans-Joachim Knillmann		1,0	W 90 - 213	95,5	sg		40,00
136	Pascal Schmit		1,0	3.1 DG - 832x	96,5	hv		
137	Karl Wiegand		1,0	F229 - 111	97,0	v	KB3 1.0	
138	Hans-Joachim Knillmann		1,0	W 90 - 214	95,5	sg		40,00
139	Pascal Schmit		0,1	3.1 DG - 836x	96,5	hv		
140	Karl Wiegand		0,1	F229 - 113	96,5	hv		
141	Hans-Joachim Knillmann		0,1	W 90 - 112	96,0	sg		40,00
142	Pascal Schmit		1,0	3.1 DG - 835x	97,0	v	BA 1.0	
143	Karl Wiegand		1,0	F229 - 216	96,5	hv		
144	Hans-Joachim Knillmann		0,1	W 90 - 218	94,5	sg		40,00
145	Pascal Schmit		0,1	3.1 DG - 838x	97,0	v	BA 0.1	
146	Karl Wiegand		1,0	F229 - 217	95,5	sg		
<b>Zwerg Rexe (ZwRex) weiß RA (=Rotauge)</b>								
Pr.: Wiegand, Karl								
147	Manfred Möhlmann		1,0	W 90 - 5010	94,5	sg		
148	Manfred Möhlmann		1,0	W 90 - 411	94,5	sg		
149	Manfred Möhlmann		1,0	W 90 - 413	96,0	sg		
150	Manfred Möhlmann		1,0	W 90 - 415	97,0	v	KB5 1.0	
<b>Zwerg Rexe (ZwRex) weiß BIA (=Blauauge)</b>								
Pr.: Wiegand, Karl								
151	Anne-Kathrin Blässe		1,0	W169 - 4119	96,0	sg		
152	Anne-Kathrin Blässe		1,0	W169 - 4120	96,0	sg		
<b>Zwerg Rexe (ZwRex) dalmatiner schwarz-weiß</b>								
Pr.: Wiegand, Karl								
153	Helmut Brinkmann		1,0	W 304 - 315	95,0	sg		
154	Helmut Brinkmann		1,0	W 304 - 316	94,5	sg		
155	Helmut Brinkmann		1,0	W 304 - 3112	95,5	sg		
156	Helmut Brinkmann		0,1	W 304 - 3115	95,5	sg		

Zg	Käfig	Aussteller	Ge	Täto	Punkte	Präd	Preis	Verkauf
<b>Zwerg Rexe (ZwRex) dalmatiner dreifarbig</b>								
Pr.: Wiegand, Karl								
157		Klaus Karschewski	1,0	I 67 - 4121	93,0	g		50,00
158		Dr. Manfred Andratsch	1,0	B 476 - 4122	96,0	sg		
159		Klaus Karschewski	1,0	I 67 - 5139	94,5	sg		50,00
160		Gregor Laumann	0,1	I 83 - 4124	95,5	sg		
161		Klaus Karschewski	1,0	I 67 - 5132		nb		50,00
162		Dr. Manfred Andratsch	0,1	B 476 - 4133	96,0	sg	SE 10	
163		Klaus Karschewski	1,0	I 67 - 5125	90,5	b		50,00
164		Anja Rose	0,1	W 245 - 011		fehlt		
165		Klaus Karschewski	0,1	I 67 - 3116	94,0	sg		50,00
166		Dr. Manfred Andratsch	1,0	B 476 - 4134		nb		
167		Klaus Karschewski	0,1	I 67 - 4120	91,0	b		50,00
168		Gregor Laumann	0,1	I 83 - 6158	94,0	sg		
169		Klaus Karschewski	0,1	I 67 - 5137	94,0	sg		50,00
170		Dr. Manfred Andratsch	0,1	B 476 - 4135	95,0	sg		
171		Klaus Karschewski	1,0	I 67 - 112	95,5	sg		
172		Anja Rose	1,0	W 245 - 5061		fehlt		
<b>Zwerg Rexe (ZwRex) castorfarbig</b>								
Pr.: Wiegand, Karl								
173		Annette Pelkmann	1,0	W 14 - 4113	96,0	sg		
174		Annette Pelkmann	0,1	W 14 - 4115	97,0	v	EdKV	
175		Hans-Ulrich Bokemeier	1,0	W 90 - 412	8/4	sg		
176		Hans-Ulrich Bokemeier	0,1	W 90 - 413		nb		
<b>Zwerg Rexe (ZwRex) lohfarbig schwarz</b>								
Pr.: Wiegand, Karl								
177		Wolfgang Schmidt	0,1	W 245 - 118	97,5	v	KB5 0.1	
178		Wolfgang Schmidt	1,0	W 245 - 4116	96,0	sg		
179		Wolfgang Schmidt	0,1	W 245 - 4117	94,5	sg		
180		Wolfgang Schmidt	0,1	W 245 - 4118	95,5	sg		
181		Sebastian+Alexander Bokemeier	1,0	WJ 90 - 412	8/7	sg		20,00
182		Sebastian+Alexander Bokemeier	1,0	WJ 90 - 413		nb		
183		Sebastian+Alexander Bokemeier	1,0	WJ 90 - 411	8/7	sg	SE 10	
184		Sebastian+Alexander Bokemeier	1,0	WJ 90 - 616	8/4	sg		

## Ausstellerverzeichnis

Name, Vorname	Straße	PLZ, Ort	Telefon
Andratsch, Dr. Manfred	Peter-Anich-Str. 16	6300 Wörgl (Österreich)	0043-6802083707
Auf dem Kampe, Lothar	Maschweg 19	49152 Bad Essen	0176-96324311
Blässe, Anne-Kathrin	Auf dem Thie 22	48431 Rheine	0179-9209010
Bokemeier, Hans-Ulrich	Koppelweg 6	32479 Hille	05734-7227
Bokemeier, Sebastian+Alexander	Koppelweg 6	32479 Hille	05734-2772
Brameier, Siegfried	Waldrebenstr. 16	33775 Versmold	05423-8631
Brinkmann, Helmut	Jasminstraße 10	32584 Löhne	05732-81343
Daemelt, Doris	Gartenstraße 3	37217 Blickershausen	05545-1728
Fromberg, Harry	Im Sundern 19	32657 Lemgo	05261-89066
Greis, Brunhilde	Garbecker Str. 12	58809 Neuenrade-Küntrop	0170-7468005
Güldenpenning, Erich	Unterm Ried 32	58579 Schalksmühle	02355-1320
Heil, Jürgen	Freiburger Str. 13	69469 Weinheim	06201-66547
Karschewski, Klaus	Breslauerstr. 10	49504 Lotte	0541-126428
Klöntrup, Rene' + Niklas	Heringhausstr. 5	49186 Bad Iburg - Glane	05403-4208
Knillmann, Hans-Joachim	Schwindweg 10	32429 Minden	0571-57116
Krüger, Jens	Allendorferstr. 12	49176 Hilter	05409-6481
Laumann, Gregor	Im Hohen Esch 3	49219 Glandorf	0175-1476228
Lux, Hans-Dieter	Hüttenberg 30	58566 Kierspe	02351-71978
Möhlmann, Manfred	Hauptstraße 129	32479 Hille	05734-2405
Oene, Bartus van	Müsleringen 27	31592 Müsleringen	05761-853
Pelkmann, Annette	Siebenbüsche 4	33428 Harsewinkel	05247-4796
Pelkmann, Hermann	Siebenbüsche 4	33428 Harsewinkel	05247-4796
Rose, Anja	Schützenweg 6 b	59348 Lüdinghausen	02591-233030
Rüther, Matthias	Brüggengärten 8	33142 Büren-Siddinghausen	02951-936634
Schmidt, Verena	Flachsdehne 16	49124 Georgsmarienhütte	05401-8568128
Schmidt, Wolfgang	Am Friedebrink 5	32339 Espelkamp	05772-936963
Schmit, Pascal	8, rve de Roodt	8391 Nospelt (Luxemburg)	00352-305551
Schulte, Gerhard	Lübbeckerstr. 123	32479 Hille	05734-1820
Straubhaar, Arnold	Holtschlagstr. 12	32479 Hille	05703-9804970
Wiegand, Karl	Bahnhofstr. 34a	31311 Uetze-Dollbergen	05177-1428
Wilms, Günter + Heiko	An der Brehmke 1	49328 Melle	05427-386
Wilms, Helmut + Ilona	Buer vor dem Walde 40a	49328 Melle	05427-1361
Witting, Horst	Kapellenweg 6	32479 Hille	05734-6749