



Tag der Rexkaninchen



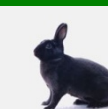
4. T-Rex 2017



Katalog



Vereinsheim RGZV Friedewalde eV.



04. November 2017



W664 Rex-Club Porta Westfalica





Grußwort

- W664 Porta Westfalica -



Zum 4. Tag der Rexkaninchen des Rex-Club Westfalen, Sektion W664 Porta Westfalica, darf ich Sie alle ganz herzlich als AusstellerInnen, Gäste und Rassekaninchen-Freunde im erneut bewährten Vereinsheim der Rassegeflügelzüchter Friedewalde e.V. begrüßen.

Auch in diesem Jahr führen wir die Rex-Werbeschau im Rahmen einer öffentlichen Tischbewertung an nur einem Tag durch. Dabei steht diese Schau nicht nur unseren eigenen Clubzüchtern, sondern insbesondere allen organisierten Rex-KaninchenzüchterInnen wie auch ambitionierten Rex-JungzüchterInnen offen.

Unsere Veranstaltung verfolgt erneut den Zweck, für die Zucht der Rex-Kaninchen in ihren verschiedenen Facetten nicht nur regional, sondern – und dies ist erneut unser besonderes Anliegen – auch darüber hinaus zu werben. Wir freuen uns sehr über das weit über unsere Clubregion hinaus reichende, in diesem Jahr auf fast 280 Tiere deutlich angestiegene Meldeergebnis, bei dem Rex-Kaninchen verschiedenster, teils seltener Rassen und Farbschläge dabei sind.

Besondere Erwähnung dürfen hier die erstmals angemeldeten Zwergwidder-Rexe finden. Aber auch die Vielfalt der Klein-Rexe – diese sind in mehreren Farbschlägen und erstmals auch als anerkannte ZDRK-Rassen dabei – ist sehr erfreulich. Dass wir bei einigen Rassen, wie z.B. den lohfarbigen Zwerg-Rexen überdies das ganze anerkannte Farbspektrum, bei den Dalmatiner-Zwerg-Rexen fast alle Farben sehen können, stellt im Ausstellungswesen allgemein fast eine Alleinstellung dar. Dies belegt auf's Neue das nachhaltige Interesse in der Züchterschaft, sich im überregionalen, ja sogar internationalen züchterischen Vergleich zu messen, dabei die Züchterfreundschaften zu pflegen, zu intensivieren oder neue aufzubauen.

Ich danke an dieser Stelle insbesondere den Freunden des Rassegeflügelzuchtvereins Friedewalde e.V., die uns wieder ihr Vereinsheim zur Verfügung stellen. Ebenfalls möchten wir den Preisrichtern danken, die – erneut teils von weit angereist – ihr Wissen und ihren Sachverstand einsetzen, um den züchterischen Stand der ausgestellten Rex-Kaninchen festzustellen – und dies ausdrücklich auch im vertrauensvollen Gespräch mit dem betreffenden Züchter. Großen Dank sagen wir ausdrücklich auch allen Freunden und Gönnern, die uns mit Sach-, Geld- oder Ehrenpreisspenden unterstützen. Darüber hinaus wäre aber die Ausrichtung – auch solch einer kurzen Schau – nicht möglich ohne die vielen erfahrenen und helfenden Hände unserer Clubmitglieder und teilweise sogar deren Familien.

Ich wünsche allen Ausstellerinnen und Ausstellern die erwartete Bestätigung für ihre züchterische Arbeit, allen Besuchern und Gästen interessante Gespräche und Eindrücke sowie eine angenehme Zeit beim 4. „T-Rex“.

Friedewalde, 04.11.2017

Wolfgang Schmidt
Ausstellungsleiter



Organisation

- Tag der Rex-Kaninchen 2017 -



Veranstalter:	Rex-Club W664 Porta Westfalica e.V.
Ausstellungsleiter:	Wolfgang Schmidt, 1. Vorsitzender W664
Meldewesen/ Katalog:	Wolfgang Schmidt, Club-Freunde/Innen des W664
Finanzen / Kasse:	Philipp Witting / Jens Krüger
Käfig - Aufbau	Günter, Heiko + Helmut Wilms, Herbert Horstmann, Wolfgang Schmidt, Helmut Brinkmann, Matthias Bachler
- Abbau	„Alle“
Hallen- und Tieraufsicht:	Herbert Horstmann
Getränke / Organisation:	Heribert Kemper, Helmut Brinkmann, Detlef Höwener
Verpflegung:	Hans-Dieter Lux, Margrit & Siegfried Brammeier, Horst Witting, Club-Freunde/Innen des W664
Zuträger:	Clubfreunde des W664 & Ausstellende ZüchterInnen
Preisrichter: Obmann	Pascal Schmit (L) [Walter Hornung] Dr. Manfred Andratsch Daniel Bürling Michael Gerker Walter Hornung Thierry Nickels (L) Paul Theisen (L) Karl Wiegand



Wichtige Hinweise:

Für auftretende Druckfehler bitten wir um Verständnis.

Im Einzelnen gelten die Ergebnisse auf den Bewertungskarten.

...und auch abermals in eigener Sache....

Falls es Ihnen / Euch bei uns gefallen hat, so sagt es bitte weiter, falls nicht, so sagt es bitte uns ! – Damit wir's beim nächsten Mal besser machen können.

A propos – das nächste Mal...? – Vielleicht beim 5. T-Rex in 2019...





Tag der Rexkaninchen

2017 Klasseneinteilung – Teil 1

Obmann: Pascal Schmit 271

<u>Klasse</u>	<u>Rasse-Bezeichnung</u>	<u>Farbe</u>	<u>Anzahl</u>
---------------	--------------------------	--------------	---------------

Hinweis: Die Klasse 1 (Weiß-Rexe) ist mit Kl. 4a zusammengefasst.

2	a	Dalmatiner-Rexe	schwarz-weiß	16	50
----------	----------	------------------------	--------------	----	-----------

		Dalmatiner-Rexe	blau-weiß	7	
--	--	-----------------	-----------	---	--

		Dalmatiner-Rexe	dreifarbig	8	
--	--	-----------------	------------	---	--

		Klein-Rexe	dal. schwarz-w	4	
--	--	-------------------	----------------	---	--

		Rhön-Rexe		10	
--	--	-----------	--	----	--

		Japaner-Rexe		1	
--	--	--------------	--	---	--

		Marder-Rexe	blau	4	
--	--	-------------	------	---	--

	b	Zwerg Rexe	dal. schwarz-w	7	35
--	----------	-------------------	----------------	---	-----------

		Zwerg Rexe	dal. blau-weiß	3	
--	--	------------	----------------	---	--

		Zwerg Rexe	dal. havanna	2	
--	--	------------	--------------	---	--

		Zwerg Rexe	dal. dreifarbig	2	
--	--	------------	-----------------	---	--

		Zwerg Rexe	rhönfarbig	4	
--	--	------------	------------	---	--

		Zwerg Rexe	lohf.schwarz	4	
--	--	------------	--------------	---	--

		Zwerg Rexe	lohf.farbig blau	4	
--	--	------------	------------------	---	--

		Zwerg Rexe	lohf. havanna.	4	
--	--	------------	----------------	---	--

		Zwerg Rexe	lohf. fehfarbig	4	
--	--	------------	-----------------	---	--

		Zwerg Rexe	marder. blau	1	
--	--	------------	--------------	---	--





Tag der Rexkaninchen

2017 Klasseneinteilung – Teil 2

Co-Obmann: Walter Hornung



<u>Klasse</u>	<u>Rasse-Bezeichnung</u>	<u>Farbe</u>	<u>Anzahl</u>	
---------------	--------------------------	--------------	---------------	--

<u>4</u>	<u>a</u>	Castor-Rexe		28	38
----------	----------	--------------------	--	----	-----------

		Weiß-Rexe	RA	6	
--	--	------------------	-----------	---	--

		Weiß-Rexe	BIA	4	
--	--	------------------	------------	---	--

	<u>b</u>	Castor-Rexe		28	36
--	----------	--------------------	--	----	-----------

		Klein-Rexe	castor	8	
--	--	-------------------	---------------	---	--

	<u>c</u>	Blau-Rexe		8	56
--	----------	------------------	--	---	-----------

		Schwarz-Rexe		12	
--	--	---------------------	--	----	--

		Havanna-Rexe		1	
--	--	---------------------	--	---	--

		Gelb-Rexe		13	
--	--	------------------	--	----	--

		Feh-Rexe		4	
--	--	-----------------	--	---	--

		Lux-Rexe		14	
--	--	-----------------	--	----	--

		Klein-Rexe	lux	4	
--	--	-------------------	------------	---	--

	<u>d</u>	Zwerg Rexe	chinchillafarbig	4	32
--	----------	-------------------	-------------------------	---	-----------

		Zwerg Rexe	blau	4	
--	--	-------------------	-------------	---	--

		Zwerg Rexe	castorfarbig	10	
--	--	-------------------	---------------------	----	--

		Zwerg Rexe	blaugrau	4	
--	--	-------------------	-----------------	---	--

		Zwerg Rexe	fehfarbig	6	
--	--	-------------------	------------------	---	--

		Zwerg Rexe	luxfarbig	4	
--	--	-------------------	------------------	---	--

	<u>5</u>	EE Klein-Rexe (EE)	chin-farbig	8	24
--	----------	---------------------------	--------------------	---	-----------

		ZwW-Rexe (EE)	blau	4	
--	--	----------------------	-------------	---	--

		ZwW-Rexe (EE)	weiß Blauauge	8	
--	--	----------------------	----------------------	---	--

		ZwW-Rexe (EE)	luxfarbig	4	
--	--	----------------------	------------------	---	--

Sowie: Neuzüchtung Zwerg-Rex japaner mit 6 Tieren



Erläuterungen zur Bewertung von Rassekaninchen:

Die Bewertung von (ausgewachsenen) Rassekaninchen erfolgt nach einem Punktesystem, bei dem max. 100 Punkte erreicht werden können.

Im Einzelnen werden 7 Kriterien bei den (ausgewachsenen) Rassekaninchen geprüft. Dabei werden die Positionen 4-6 je nach Rasse entsprechend differenziert.

<u>Position</u>	<u>Kriterium</u>	<u>Pos.</u>	<u>ZDRK</u>	<u>Pos.</u>	<u>EE-Bewertung</u>
	Gewicht	1.	20 Punkte	2.	10 Punkte
	Typ, Körperform und Bau	2.	20 Punkte	1.	20 Punkte
3.	Fellhaar		15 Punkte		20 Punkte
4.	Rasse-Merkmal (z.B. Kopfzeichnung)		15 Punkte		15 Punkte
5.	Rasse-Merkmal (z.B. Rumpfzeichnung)		15 Punkte		15 Punkte
6.	Rasse-Merkmal (z.B. Farbe)		10 Punkte		15 Punkte
7.	Pflegezustand		5 Punkte		5 Punkte
Gesamtpunktzahl			100 Punkte		

Die in den jeweiligen Positionen vergebenen Punkte werden addiert und erhalten im Gesamtergebnis bestimmte Bezeichnungen (Prädikat):

Bewertungsergebnis (Pkte. von...bis)

<u>Prädikate</u>			<u>Z D R K</u>	<u>EE-Bewertung</u>
v	=	vorzüglich	97,0 -	100 Pkte.
hv	=	hervorragend	96,5	Pkte.
sg	=	sehr gut	94,0 -	96,0 Pkte.
g	=	gut	92,0 -	93,5 Pkte.
b	=	befriedigend	90,0 -	91,5 Pkte.
nb	=	nicht befriedigend	unter 90 Pkte. oder bei schwerem Fehler	
ob	=	ohne Bewertung	(z.B. wenn das Tätö. nicht lesbar ist)	
f	=	fehlt		

4. Tag der Rex-Kaninchen 2017

Hohe Auszeichnungen

<u>Titel</u>	<u>Käfig-Nr.</u>	<u>Pkte</u>	<u>Rasse/Bezeichn.</u>	<u>Farbe</u>	<u>ZüchterIn</u>
Bester 1.0	92	97,5	Castor-Rex		Jens Krüger
Beste 0.1	102	98,0	Castor-Rex		ZGM Witting
<u>Klasse 2a</u>					
B 1.0	20	97,0	Dalmatiner-Rex	schwarz-weiß	Doris Daemelt
B 0.1	25	97,5	Dalmatiner-Rex	schwarz-weiß	Günter Kauffunger
ZB 1.0	150	96,5	Marder-Rex	blau	Pascal Schmit
ZB 0.1	39	97,5	Dalmatiner-Rex	blau-weiß	Jürgen Groß
<u>Klasse 2b</u>					
B 1.0	179	96,0	Zwerg-Rex	dalmatiner sw	Lina Friedrich (Jug.)
B 0.1	221	96,5	Zwerg-Rex	lohfarbig schwarz	Wolfgang Schmidt
<u>Klasse 4a</u>					
B 1.0	70	98,0	Castor-Rex		ZGM Witting
B 0.1	63	98,0	Castor-Rex		ZGM Wilms
<u>Klasse 4b</u>					
B 1.0	80	97,0	Castor-Rex		Matthias Bachler
B 0.1	86	97,5	Castor-Rex		ZGM Witting
<u>Klasse 4c</u>					
B 1.0	266	97,5	Gelb-Rex		Bart van Oene
B 0.1	3	97,5	Blau-Rex		Yann Gillen (Jug.)
ZB 1.0	5	97,5	Blau-Rex		Sandra Jung
ZB 0.1	113	97,0	Schwarz-Rex		Hans-Günter Becker
<u>Klasse 4d</u>					
B 1.0	190	97,5	Zwerg-Rex	castorfarbig	Detlef Höwener
B 0.1	213	97,5	Zwerg-Rex	fehfarbig	ZGM Tiedemann (Jug.)
<u>Klasse 5 (EE)</u>					
B 1.0	254	96,5	Zwergwidder-Rex	weiß Blauauge	Nicole Philipp
B 0.1	237	96,0	Klein-Rex	chinchillafarbig	Georg Bruckhuber
<u>Ausland</u>					
B 1.0	149	96,5	Marder-Rex	blau	Pascal Schmit
B 0.1	151	96,5	Marder-Rex	blau	Pascal Schmit
<u>Premieren-Pokal</u>	153	97,0	Klein-Rex	castorfarbig	Helmut Brinkmann

Weitere Ehrungen sind im Katalog bei den jeweiligen Tieren vermerkt.

4. Tag der Rex-Kaninchen: V-Tiere

<u>Nr.</u>	<u>Rasse / Farbschlag</u>	<u>Geschl.</u>	<u>Kennzeichen</u>	<u>Aussteller</u>	<u>Punkte</u>
3	Blau-Rexe	0,1	300X 37U	Gillen, Yann	97,5
5	Blau-Rexe	1,0	W 221 2.7.9	Jung, Sandra	97,5
9	Weiß-Rexe RA	1,0	W 488 4.7.6	Brameier, Siegfried	97,0
11	Weiß-Rexe RA	1,0	W 488 4.7.9	Brameier, Siegfried	97,5
20	Dalmatiner-Rexe schwarz-weiß	1,0	K 114 2.7.51	Daemelt, Doris	97,0
25	Dalmatiner-Rexe schwarz-weiß	0,1	K 10 4.7.20	Kauffunger, Günter	97,5
39	Dalmatiner-Rexe blau-weiß	0,1	T 630 2.7.3	Groß, Jürgen	97,5
44	Dalmatiner-Rexe dreifarbig	0,1	R 272 3.7.49	Schlüß, Norbert	97,0
50	Castor-Rexe	1,0	W 90 4.7.19	Witting, Horst u. Philipp	97,5
51	Castor-Rexe	0,1	W 90 4.7.21	Witting, Horst u. Philipp	97,0
52	Castor-Rexe	0,1	W 90 4.7.23	Witting, Horst u. Philipp	97,5
53	Castor-Rexe	1,0	W 90 4.7.18	Witting, Horst u. Philipp	97,0
54	Castor-Rexe	1,0	I 62 3.7.82	Krüger, Jens	97,0
58	Castor-Rexe	1,0	W 362 3.7.14	Kemper, Heribert	97,0
62	Castor-Rexe	1,0	I 62 3.7.65	Wilms, Günter+ Heiko	97,0
63	Castor-Rexe	0,1	I 62 3.7.66	Wilms, Günter+ Heiko	98,0
70	Castor-Rexe	1,0	K 109 4.7.38	Witting, Horst u. Philipp	98,0
71	Castor-Rexe	1,0	K 109 1.7.3	Witting, Horst u. Philipp	97,0
80	Castor-Rexe	1,0	W 6 2.7.6	Bachler, Matthias	97,0
86	Castor-Rexe	0,1	W 90 3.7.7	Witting, Horst u. Philipp	97,5
87	Castor-Rexe	0,1	W 90 3.7.8	Witting, Horst u. Philipp	97,5
88	Castor-Rexe	0,1	W 90 3.7.15	Witting, Horst u. Philipp	97,5
89	Castor-Rexe	0,1	W 90 3.7.14	Witting, Horst u. Philipp	97,0
90	Castor-Rexe	1,0	I 62 3.7.71	Krüger, Jens	97,0
91	Castor-Rexe	0,1	I 62 3.7.74	Krüger, Jens	97,5
92	Castor-Rexe	1,0	I 62 1.7.13	Krüger, Jens	97,5
95	Castor-Rexe	0,1	W 362 3.7.19	Kemper, Heribert	97,0
99	Castor-Rexe	0,1	W 90 4.7.31	Witting, Horst u. Philipp	97,5
101	Castor-Rexe	1,0	W 90 47.29	Witting, Horst u. Philipp	97,0
102	Castor-Rexe	0,1	W 90 3.7.9	Witting, Horst u. Philipp	98,0
105	Castor-Rexe	0,1	W 221 2.7.11	Brüning, Manfred	97,0
106	Schwarz-Rexe	1,0	I 62 1.7.1	Wilms, Helmut + Ilona	97,0
107	Schwarz-Rexe	1,0	I 62 1.7.9	Wilms, Helmut + Ilona	97,0
113	Schwarz-Rexe	0,1	K 10 2.7.16	Becker, Hans-Günter	97,0
115	Schwarz-Rexe	0,1	I 62 2.7.23	Wilms, Helmut + Ilona	97,0
124	Rhön-Rexe	0,1	I 62 2.7.8	Gerker, Michael	97,0
139	Lux-Rexe	1,0	T 125 2.7.3	Hübner, Matthias	97,0
140	Lux-Rexe	0,1	T 125 3.7.12	Hübner, Matthias	97,0
144	Lux-Rexe	0,1	K 10 2.7.28	Appel, Stefan	97,0
153	Klein-Rexe castor	0,1	NW 304 4.7.6	Brinkmann, Helmut	97,0
190	Zwerg Rexe castorfarbig	1,0	W 90 5.7.26	Höwener, Detlef	97,5
196	Zwerg Rexe castorfarbig	1,0	W 90 3.7.10	Höwener, Detlef	97,0
198	Zwerg Rexe castorfarbig	1,0	W 90 2.6.1	Höwener, Detlef	97,5
199	Zwerg Rexe castorfarbig	1,0	W 90 1.7.3	Höwener, Detlef	97,0
213	Zwerg Rexe fehfarbig	0,1	WJ 221 4.7.4	Tiedemann, A.-L. & E.	97,5
214	Zwerg Rexe luxfarbig	1,0	F 581 3.6.2	Hornung, Walter	97,0
266	Gelb-Rexe	1,0	F 570 3.7.10	Oene, Bart van	97,5
268	Gelb-Rexe	1,0	F 570 3.7.12	Oene, Bart van	97,0
276	Gelb-Rexe	0,1	F 570 2.7.5	Oene, Bart van	97,0

Gesamtanzahl: 49

Faszination Rassekaninchenzucht

Deine neue Fachzeitschrift

» Da freue ich mich
jeden Monat drauf...! «



- ✓ Aktuelles aus der Rassekaninchenzucht
- ✓ zahlreiche Fachbeiträge rund um unser Hobby
- ✓ Schauberichte aus Deutschland und Europa
- ✓ Züchter- und Rasseporträts
- ✓ Fachbeiträge zur Tiergesundheit
- ✓ monatlicher Schaukalender
- ✓ 100 Seiten Lesevergnügen



kleintiernews
Faszination Rassekaninchenzucht

Abo-Bestellung unter:
www.kleintiernews.de/abo

Großer Palsterkamp 4
49328 Melle
Tel.: 0 52 26 / 98 43 62
Fax: 0 52 26 / 98 43 63
E-Mail: redaktion@kleintiernews.de
www.kleintiernews.de

1 Rex-Kaninchen

Abteilung VI Kurzhaarrassen

Blau-Rexe (BIRex)

Pr.: Wiegand, Karl

1	Yann Gillen	0,1	297X - 37U	20,0 18,5 14,0 14,0 15,0 10,0 5,0	96,5 hv			50,00
2	20 Rue de l'ecole	0,1	299X - 37U	20,0 18,5 14,0 14,5 14,5 10,0 5,0	96,5 hv			50,00
3	L 6169 Eschweiler	0,1	300X - 37U	20,0 19,0 14,5 14,5 14,5 10,0 5,0	97,5 v	Kl.4c B 0.1		
4	Tel. 00352-691311001	1,0	144X - 17U	20,0 18,5 14,0 14,5 14,5 10,0 5,0	96,5 hv			50,00
5	Sandra Jung Wertherstraße 437 33619 Bielefeld Tel. 0157-88 18 77 98	1,0	W 221 - 2.7.9	20,0 19,0 14,0 15,0 14,5 10,0 5,0	97,5 v	Kl.4c ZB 1.0		
6	Brigitte Pade Postheide 26 33659 Bielefeld Tel. 05209-25 59	1,0	W 221 - 4.7.37	20,0 18,5 13,5 14,5 14,5 10,0 5,0	96,0 sg			
7	Sandra Jung Wertherstraße 437 33619 Bielefeld Tel. 0157-88 18 77 98	1,0	W 221 - 2.7.5	20,0 18,5 14,0 14,5 14,5 10,0 5,0	96,5 hv			
8	Brigitte Pade Postheide 26 33659 Bielefeld Tel. 05209-25 59	1,0	W 221 - 3.7.25	20,0 18,5 14,0 14,5 14,5 10,0 5,0	96,5 hv			

Weiß-Rexe (WRex) RA

Pr.: Hornung, Walter

9	Siegfried Brameier	1,0	W 488 - 4.7.6	20,0 19,0 14,0 15,0 14,0 10,0 5,0	97,0 v			
10	Waldrebenstr. 16	1,0	W 488 - 4.7.8	20,0 18,5 14,0 14,5 14,0 10,0 5,0	96,0 sg			
11	33775 Versmold	1,0	W 488 - 4.7.9	20,0 19,0 14,0 15,0 14,5 10,0 5,0	97,5 v	EBFriedewalc		
12	Tel. 05423-8631	0,1	W 488 - 4.7.11	20,0 18,5 14,0 14,5 14,5 10,0 5,0	96,5 hv			
13	Brigitte Pade	1,0	W 221 - 3.7.7	20,0 18,5 13,5 14,5 14,0 9,5 5,0	95,0 sg			
14	Postheide 26 33659 Bielefeld Tel. 05209-25 59	0,1	W 221 - 3.7.10	20,0 18,0 14,0 15,0 14,0 9,5 5,0	95,5 sg			

Weiß-Rexe (WRex) BIA

Pr.: Hornung, Walter

15	Nadine Gillen	1,0	247X - 37U	20,0 18,5 13,5 14,5 15,0 9,5 5,0	96,0 sg			50,00
16	20 Rue de l'ecole	1,0	241X - 27U	20,0 19,0 13,5 15,0 14,0 10,0 5,0	96,5 hv	Brinkm.Pok		
17	L 6169 Eschweiler	0,1	244X - 37U	20,0 18,5 13,0 14,5 14,0 9,5 5,0	94,5 sg			50,00
18	Tel. 00352-691311001	1,0	246X - 37U	20,0 19,0 13,0 14,5 14,5 10,0 5,0	96,0 sg			

1 Rex-Kaninchen

Dalmatiner-Rexe (DRex) schwarz-weiß

Pr.: Bürling, Daniel

19	Doris Daemelt	0,1	K 114 - 2.7.59	20,0 18,5 14,0 14,5 14,5 9,5 5,0	96,0	sg			
20	Gartenstraße 3	1,0	K 114 - 2.7.51	20,0 19,0 14,0 14,5 15,0 9,5 5,0	97,0	v	Kl.2a B 1.0		
21	37217 Witzenhausen	0,1	K 114 - 1.7.3	20,0 18,5 14,0 14,0 14,5 9,5 5,0	95,5	sg			
22	Tel. 05545-728	1,0	K 114 - 4.7.84	20,0 18,0 13,5 14,5 15,0 9,5 5,0	95,5	sg			
23	Günter Kauffunger	1,0	K 10 - 3.7.9	20,0 18,5 14,0 14,5 14,0 10,0 5,0	96,0	sg			
24	Im Borngarten 12	1,0	K 10 - 3.7.10	20,0 19,0 14,0 14,5 14,0 9,5 5,0	96,0	sg			
25	36166 Haunetal	0,1	K 10 - 4.7.20	20,0 19,0 14,5 14,5 15,0 9,5 5,0	97,5	v	Kl.2a B 0.1		
26	Tel. 06673-1486	0,1	K 10 - 4.7.23	20,0 18,5 14,5 14,0 14,5 10,0 5,0	96,5	hv			
27	Pascal Schmit	1,0	143X - 3.7D	20,0 19,0 13,0 13,0 15,0 10,0 5,0	95,0	sg			
28	8 Rue de Roodt	1,0	165X - 3.7D	20,0 19,0 14,0 13,5 14,0 10,0 5,0	95,5	sg			
29	L 8391 Nospelt	0,1	166X - 3.7D	20,0 18,5 14,0 14,0 14,0 10,0 5,0	95,5	sg			
30	Tel. 00352-621 267 783	0,1	167X - 3.7D	20,0 19,0 13,0 14,0 13,5 10,0 5,0	94,5	sg			
31	Thierry Nickels	1,0	249X - 4.7D				nb		
32	195 Rue de la Gare	1,0	250X - 4.7D				nb		
33	L 4460 Soleuvre	0,1	371X - 4.6D	20,0 18,0 13,5 15,0 14,0 10,0 5,0	95,5	sg		40,00	
34	Tel. 00352-621 323 006	0,1	106X - 3.7D	20,0 19,0 13,5 14,5 14,5 9,5 5,0	96,0	sg	E RC Rheinl		

Dalmatiner-Rexe (DRex) blau-weiß

Pr.: Bürling, Daniel

35	Gerd Dietzel	0,1	T 263 - 3.7.21	20,0 18,5 14,0 14,5 14,0 9,5 5,0	95,5	sg			
36	Kirchberg 141	0,1	T 263 - 2.7.5	20,0 18,0 13,5 14,5 14,0 9,5 5,0	94,5	sg			
37	98634 Unterweid	0,1	T 263 - 2.7.14	20,0 18,0 12,5 13,5 13,5 10,0 5,0	92,5	g			
38	Tel. 03694630471	1,0	T 263 - 3.7.15	20,0 18,5 13,5 14,5 13,5 9,5 5,0	94,5	sg			
39	Jürgen Groß	0,1	T 630 - 2.7.3	20,0 19,0 14,0 14,5 15,0 10,0 5,0	97,5	v	Kl.2a ZB 0.1		
40	An der Länge 3	0,1	T 630 - 3.7.18	20,0 19,0 14,0 14,0 14,5 10,0 5,0	96,5	hv			
41	36452 Fischbach	0,1	T 630 - 3.7.19	20,0 18,5 14,0 14,5 14,0 10,0 5,0	96,0	sg			
	Tel. 0151-55 65 69 75								

Dalmatiner-Rexe (DRex) dreifarbig

Pr.: Bürling, Daniel

42	Norbert Schlüß	1,0	R 272 - 1.7.25	20,0 18,5 14,0 15,0 14,5 9,5 5,0	96,5	hv			
43	Kämperdick 18	0,1	R 272 - 1.7.21	20,0 18,5 14,0 14,5 14,5 9,5 5,0	96,0	sg			
44	46459 Rees-Haldern	0,1	R 272 - 3.7.49	20,0 18,5 14,5 14,5 14,5 10,0 5,0	97,0	v	Chat.LaBotte		
45	Tel. 02850-1006	0,1	R 272 - 3.7.50	20,0 18,5 14,5 14,5 14,0 10,0 5,0	96,5	hv			
46	Karl Wiegand	0,1	F 229 - 2.7.4	20,0 18,0 14,0 14,5 13,5 9,5 5,0	94,5	sg			
47	Bahnhofstraße 34A	0,1	F 229 - 4.7.8	20,0 18,5 13,5 14,0 14,0 10,0 5,0	95,0	sg			
48	31311 Uetze-Dollbergen	0,1	F 229 - 4.7.7	20,0 19,0 14,0 14,0 14,5 9,5 5,0	96,0	sg	Fl.Champ.		
49	Tel. 05177-1428	0,1	F 229 - 4.7.6	20,0 18,0 14,0 14,0 13,5 9,0 5,0	93,5	g			

1 Rex-Kaninchen

Castor-Rexe (CRex)

Pr.: Andratsch, Dr. Manfred; Bürling, Daniel; Gerker, Michael; Nickels, Thierry; Wiegand, Karl

50	Horst u. Philipp Witting	1,0	W 90 - 4.7.19	20,0 19,5 14,0 14,5 14,5 10,0 5,0	97,5	v	KVE	MiLüHf
51	Kapellenweg 6	0,1	W 90 - 4.7.21	20,0 19,0 14,0 14,5 15,0 9,5 5,0	97,0	v		
52	32479 Hille	0,1	W 90 - 4.7.23	20,0 19,0 14,5 14,5 14,5 10,0 5,0	97,5	v	EB PR	Lux
53	Tel. 05734-6749	1,0	W 90 - 4.7.18	20,0 19,0 14,0 14,0 15,0 10,0 5,0	97,0	v		
54	Jens Krüger	1,0	I 62 - 3.7.82	20,0 19,0 14,0 14,5 14,5 10,0 5,0	97,0	v		
55	Allendorferstr. 12	1,0	I 62 - 4.7.102	20,0 19,0 13,5 14,0 15,0 10,0 5,0	96,5	hv		
56	49176 Hilter	1,0	I 62 - 4.7.101	20,0 19,0 13,5 14,5 14,5 10,0 5,0	96,5	hv		
57	Tel. 05409-6481	1,0	I 62 - 3.7.78	20,0 18,5 14,0 14,5 14,5 9,5 5,0	96,0	sg		
58	Heribert Kemper	1,0	W 362 - 3.7.14	20,0 19,0 14,0 14,5 14,5 10,0 5,0	97,0	v	Fl.	Champ.
59	Conradstraße 4	0,1	W 362 - 1.7.8	20,0 18,5 14,0 14,5 14,5 10,0 5,0	96,5	hv		
60	59469 Ense-Bremen	0,1	W 362 - 1.7.10	20,0 19,0 13,0 14,5 15,0 10,0 5,0	96,5	hv		
61	Tel. 02938-2309	0,1	W 362 - 3.7.18	20,0 18,5 14,0 14,0 15,0 10,0 5,0	96,5	hv		
62	Günter+ Heiko Wilms	1,0	I 62 - 3.7.65	20,0 19,0 14,0 14,5 14,5 10,0 5,0	97,0	v		
63	An der Brehmke 1	0,1	I 62 - 3.7.66	20,0 19,0 15,0 14,0 15,0 10,0 5,0	98,0	v	Kl.4a	B 0.1
64	49328 Melle	0,1	I 62 - 3.7.67	20,0 19,0 13,5 14,5 14,5 10,0 5,0	96,5	hv		
65	Tel. 05427-386	0,1	I 62 - 3.7.68	20,0 18,5 14,0 14,5 14,5 9,5 5,0	96,0	sg		
66	Herbert Daemelt	0,1	K 114 - 3.7.9	20,0 19,0 13,5 14,0 14,5 10,0 5,0	96,0	sg		
67	Gartenstraße 3	1,0	K 114 - 3.7.8	20,0 18,5 14,0 14,5 15,0 9,5 5,0	96,5	hv		
68	37217 Witzenhausen	0,1	K 114 - 3.7.16	20,0 18,5 14,0 14,0 14,5 10,0 5,0	96,0	sg		
69	Tel. 05545-728	0,1	K 114 - 3.7.5	20,0 18,5 14,0 14,5 14,5 9,0 5,0	95,5	sg		
70	Horst u. Philipp Witting	1,0	K 109 - 4.7.38	20,0 19,5 14,5 14,5 14,5 10,0 5,0	98,0	v	Kl.4a	B 1.0
71	Kapellenweg 6	1,0	K 109 - 1.7.3	20,0 19,0 14,5 14,0 15,0 9,5 5,0	97,0	v		
72	32479 Hille	0,1	W 90 - 4.7.39	20,0 18,5 14,0 14,5 14,5 10,0 5,0	96,5	hv		
73	Tel. 05734-6749	1,0	W 90 - 4.7.34	20,0 19,0 13,5 14,5 14,5 10,0 5,0	96,5	hv		
74	Dirk Eisenbach	1,0	T 399 - 3.7.41	20,0 19,0 14,0 14,0 14,5 10,0 5,0	96,5	hv	Horstm.	Pok
75	Heimengasse 2	0,1	T 399 - 3.7.42	20,0 18,0 13,5 14,5 14,5 9,5 5,0	95,0	sg		
76	98634 Kaltenwestheim	0,1	T 399 - 3.7.28	20,0 19,0 14,0 14,5 14,0 10,0 5,0	96,5	hv		
77	Tel. 036 946 20826	0,1	T 399 - 3.7.45	20,0 18,5 13,5 14,0 14,5 10,0 5,0	95,5	sg		
78	Matthias Bachler	1,0	W 6 - 2.7.3	20,0 19,0 13,5 14,5 14,5 10,0 5,0	96,5	hv		
79	Brandheide 18	1,0	W 6 - 2.7.4	20,0 18,5 13,5 14,0 15,0 10,0 5,0	96,0	sg		
80	32469 Friedewalde	1,0	W 6 - 2.7.6	20,0 19,0 14,0 14,5 14,5 10,0 5,0	97,0	v	Kl.4b	B 1.0
81	Tel. 0176-38110245	0,1	W 6 - 2.7.8	20,0 18,5 13,5 14,5 14,5 10,0 5,0	96,0	sg		
82	Torsten Tiedemann	1,0	W 221 - 2.7.4	20,0 18,5 14,0 14,5 14,5 10,0 5,0	96,5	hv	Fl.	Champ.
83	Werther Straße 437	0,1	W 221 - 2.7.6	20,0 18,5 14,0 14,0 14,5 9,5 5,0	95,5	sg		
84	33619 Bielefeld	1,0	W 221 - 3.7.22	20,0 18,5 14,0 14,0 14,5 10,0 5,0	96,0	sg		
85	Tel. 0157-734 39 662	1,0	W 221 - 3.7.32	20,0 18,5 14,0 14,5 14,0 10,0 5,0	96,0	sg		
86	Horst u. Philipp Witting	0,1	W 90 - 3.7.7	20,0 19,0 14,5 14,5 14,5 10,0 5,0	97,5	v	Kl.4b	B 0.1
87	Kapellenweg 6	0,1	W 90 - 3.7.8	20,0 18,5 14,5 14,5 15,0 10,0 5,0	97,5	v		
88	32479 Hille	0,1	W 90 - 3.7.15	20,0 19,0 14,0 14,5 15,0 10,0 5,0	97,5	v		
89	Tel. 05734-6749	0,1	W 90 - 3.7.14	20,0 19,0 14,0 14,0 15,0 10,0 5,0	97,0	v		

Zg	Käfig	Aussteller	Ge	Täto	Bewertung	Punkte	Präd	Preis	Verkauf
1 Rex-Kaninchen									
90		Jens Krüger	1,0	I 62 - 3.7.71	20,0 19,0 14,0 14,5 14,5 10,0 5,0	97,0	v		
91		Allendorferstr. 12	0,1	I 62 - 3.7.74	20,0 19,0 14,5 14,5 15,0 9,5 5,0	97,5	v		
92		49176 Hilter	1,0	I 62 - 1.7.13	20,0 19,0 14,0 14,5 15,0 10,0 5,0	97,5	v	Bester 1.0	
93		Tel. 05409-6481	1,0	I 62 - 1.7.15	20,0 19,0 13,5 14,0 15,0 10,0 5,0	96,5	hv		
94		Heribert Kemper	1,0	W 362 - 5.7.20	20,0 18,5 14,0 14,5 14,5 10,0 5,0	96,5	hv		
95		Conradistraße 4	0,1	W 362 - 3.7.19	20,0 18,5 14,5 14,5 14,5 10,0 5,0	97,0	v		
96		59469 Ense-Bremen	1,0	W 362 - 5.7.22	20,0 18,5 14,0 14,5 14,5 10,0 5,0	96,5	hv		
97		Tel. 02938-2309	1,0	W 362 - 3.7.16	20,0 18,5 13,5 14,0 15,0 10,0 5,0	96,0	sg		
98		Günter+ Heiko Wilms An der Brehmke 1 49328 Melle Tel. 05427-386	0,1	I 62 - 2.7.34	20,0 18,5 14,0 14,5 14,5 10,0 5,0	96,5	hv		
99		Horst u. Philipp Witting	0,1	W 90 - 4.7.31	20,0 19,0 14,0 14,5 15,0 10,0 5,0	97,5	v		
100		Kapellenweg 6	0,1	W 90 - 4.7.20	20,0 18,5 14,0 14,0 15,0 9,5 5,0	96,0	sg		
101		32479 Hille	1,0	W 90 - 4.7.29	20,0 19,0 14,0 14,5 14,5 10,0 5,0	97,0	v		
102		Tel. 05734-6749	0,1	W 90 - 3.7.9	20,0 19,5 14,5 14,5 15,0 9,5 5,0	98,0	v	Beste 0.1	
103		Günter+ Heiko Wilms An der Brehmke 1 49328 Melle Tel. 05427-386	0,1	I 62 - 2.7.56	20,0 18,0 14,0 14,5 15,0 10,0 5,0	96,5	hv		
104		Manfred Brüning	1,0	W 221 - 4.7.36	20,0 18,5 13,5 14,5 14,5 9,5 5,0	95,5	sg		
105		Umlostraße 56 33649 Bielefeld Tel. 0151-54946183	0,1	W 221 - 2.7.11	20,0 19,0 14,0 14,0 15,0 10,0 5,0	97,0	v	Fl.Champ.	

Schwarz-Rexe (SchwRex)

Pr.: Wiegand, Karl

106		Helmut + Ilona Wilms	1,0	I 62 - 1.7.1	20,0 19,0 14,0 15,0 14,0 10,0 5,0	97,0	v		
107		Buervordem Walde 40a	1,0	I 62 - 1.7.9	20,0 19,0 14,0 15,0 14,5 9,5 5,0	97,0	v	Fl.Champ.	
108		49328 Melle	1,0	I 62 - 2.7.15	20,0 18,5 14,0 14,5 14,5 10,0 5,0	96,5	hv		
109		Tel. 05427-1361	1,0	I 62 - 2.7.14	20,0 18,5 13,5 15,0 14,0 10,0 5,0	96,0	sg		
110		Hans-Günter Becker	1,0	K 10 - 1.7.6	20,0 19,5 13,0 14,5 14,0 10,0 5,0	96,0	sg		
111		Am Wetzloser Weg 5	1,0	K 10 - 2.7.10	20,0 18,5 13,5 14,5 14,0 10,0 5,0	95,5	sg		
112		36166 Haunetal-Stärklos	0,1	K 10 - 1.7.7	20,0 19,0 13,0 14,0 14,5 10,0 5,0	95,5	sg		
113		Tel. 06673-1256	0,1	K 10 - 2.7.16	20,0 19,5 13,5 14,5 14,5 10,0 5,0	97,0	v	Kl.4c ZB 0.1	
114		Helmut + Ilona Wilms	1,0	I 62 - 2.7.20	20,0 18,5 13,5 14,5 14,5 10,0 5,0	96,0	sg		
115		Buervordem Walde 40a 49328 Melle Tel. 05427-1361	0,1	I 62 - 2.7.23	20,0 18,5 14,5 14,5 14,5 10,0 5,0	97,0	v		
116		Friedhelm Pade	1,0	W 221 - 1.7.2	20,0 19,0 14,0 14,0 14,5 10,0 5,0	96,5	hv		
117		Postheide 26 33659 Bielefeld	0,1	W 221 - 1.7.8	20,0 18,0 14,5 14,0 14,5 10,0 5,0	96,0	sg		

1 Rex-Kaninchen

Tel. 05209-25 59

Havanna-Rexe (HavRex)

Pr.: Wiegand, Karl

118	Thierry Nickels	0,1	102X - 1.7D	20,0 18,0 14,0 14,5 14,5 9,5 5,0	95,5	sg		40,00
	195 Rue de la Gare							
	L 4460 Soleuvre							
	Tel.00352-621 323 006							

Rhön-Rexe (RhRex)

Pr.: Hornung, Walter

119	Florian Balkenhol	1,0	W 322 - 4.7.7	20,0 18,5 14,0 14,5 14,5 9,5 5,0	96,0	sg		
120	An der Schogge 4	0,1	W 322 - 4.7.9	20,0 18,5 14,0 14,0 15,0 9,5 5,0	96,0	sg		
121	59939Olsberg-Elleringhs.	1,0	W 322 - 4.7.12	20,0 18,5 13,0 14,5 15,0 10,0 5,0	96,0	sg		
122		0,1	W 322 - 4.7.13	20,0 19,0 13,0 14,5 15,0 10,0 5,0	96,5	hv		
123	Michael Gerker	1,0	I 62 - 2.7.7	20,0 18,5 13,0 14,5 14,0 10,0 5,0	95,0	sg		
124	Großer Palsterkamp 4	0,1	I 62 - 2.7.8	20,0 18,5 14,0 14,5 15,0 10,0 5,0	97,0	v	Ebenau Pok	
125	49328 Melle	0,1	I 62 - 2.7.9	20,0 18,5 13,0 14,5 14,5 10,0 5,0	95,5	sg		
126	Tel. 05226-5928950	0,1	I 62 - 4.7.18	20,0 18,5 13,5 14,5 14,0 10,0 5,0	95,5	sg		
127	Florian Balkenhol	0,1	W 322 - 4.7.14	20,0 18,5 13,5 14,5 14,5 10,0 5,0	96,0	sg		
128	An der Schogge 4	0,1	W 322 - 4.7.19	20,0 19,0 14,0 14,5 14,5 9,5 5,0	96,5	hv		
	59939Olsberg-Elleringhs.							

Japaner-Rexe (JRex)

Pr.: Andratsch, Dr. Manfred

129	C. & S. Schlagloth	1,0	R 343 - 2.7.5	20,0 18,5 13,5 14,5 14,0 9,5 5,0	95,0	sg		
	Vennstraße 5a							
	52152 Simmerath							
	Tel. 0157 - 303 98 152							

Feh-Rexe (FRex)

Pr.: Andratsch, Dr. Manfred

130	Thierry Nickels	1,0	238X - 5.7D			8/3	sg	
131	195 Rue de la Gare	1,0	239X - 5.7D			8/6	sg	
132	L 4460 Soleuvre	1,0	240X - 5.7D			8/5	sg	
133	Tel.00352-621 323 006	0,1	241X - 5.7D			8/4	sg	

Lux-Rexe (LRex)

Pr.: Hornung, Walter

134	Helmut + Ilona Wilms	1,0	I 62 - 3.7.13				nb	
135	Buervordem Walde 40a	0,1	I 62 - 3.7.19	20,0 18,0 14,0 14,5 14,5 10,0 5,0	96,0	sg		
136	49328 Melle	1,0	I 62 - 3.7.21	20,0 19,0 14,0 14,0 14,5 10,0 5,0	96,5	hv		
137	Tel. 05427-1361	0,1	I 62 - 3.7.23	20,0 18,5 13,5 14,5 14,5 9,5 5,0	95,5	sg		
138	Matthias Hübner	0,1	T 125 - 3.7.14	20,0 18,5 13,5 15,0 14,0 9,0 5,0	95,0	sg		
139	Friedenstraße 12	1,0	T 125 - 2.7.3	20,0 19,0 14,0 14,5 14,5 10,0 5,0	97,0	v	deuka E	
140	98634Kaltensundheim/Rl	0,1	T 125 - 3.7.12	20,0 18,5 14,0 14,5 15,0 10,0 5,0	97,0	v		
141	Tel. 036 946 200 30	0,1	T 125 - 2.7.6	20,0 19,0 14,0 14,0 15,0 9,5 5,0	96,5	hv		

1 Rex-Kaninchen

Lux-Rexe (LRex)

142		Stefan Appel	0,1	K 10 - 1.7.6	20,0 18,5 14,0 14,5 14,5 10,0 5,0	96,5	hv		
143		Hauptstraße 7	0,1	K 10 - 1.7.17	20,0 19,0 14,0 14,5 14,0 10,0 5,0	96,5	hv		
144		36151 Langenschwarz	0,1	K 10 - 2.7.28	20,0 19,0 14,0 14,5 14,5 10,0 5,0	97,0	v	deuka E	
145		Tel. 06653-470	1,0	K 10 - 2.7.37	20,0 18,0 14,0 14,5 14,5 9,5 5,0	95,5	sg		
146		Helmut + Ilona Wilms	1,0	I 62 - 1.7.1	20,0 18,5 13,5 14,5 14,5 9,5 5,0	95,5	sg		
147		Buervor dem Walde 40a 49328 Melle Tel. 05427-1361	1,0	I 62 - 2.7.3	20,0 18,5 13,5 14,5 14,5 10,0 5,0	96,0	sg		

Marder-Rexe (MRex) blau

Pr.: Andratsch, Dr. Manfred

148		Pascal Schmit	0,1	207X - 4.7D	20,0 19,0 14,0 14,5 14,5 9,5 5,0	96,5	hv		
149		8 Rue de Roodt	1,0	137X - 3.7D	20,0 19,0 13,5 14,5 14,5 10,0 5,0	96,5	hv	Ausl. B 1.0	
150		L 8391 Nospelt	1,0	211X - 4.7D	20,0 19,0 14,0 14,5 14,5 9,5 5,0	96,5	hv	Kl.2a ZB 1.0	
151		Tel. 00352-621 267 783	0,1	212X - 4.7D	20,0 19,0 14,5 14,5 14,5 9,0 5,0	96,5	hv	Ausl. B 0.1	

Nachmeldungen

Gelb-Rexe (GRex)

Pr.: Wiegand, Karl

265		Bart van Oene	1,0	F 570 - 3.7.9	20,0 19,0 13,5 14,5 14,5 10,0 5,0	96,5	hv		
266		MüsleringerWeserweg28	1,0	F 570 - 3.7.10	20,0 19,0 14,5 14,5 14,5 10,0 5,0	97,5	v	Kl.4c B 1.0	
267		31592 Müsleringen	1,0	F 570 - 3.7.11				fehlt	
268		Tel. 05761-853	1,0	F 570 - 3.7.12	20,0 19,0 14,0 14,0 15,0 10,0 5,0	97,0	v		
269		Cedric van Oene	1,0	FJ570-6.7.27				8/6	sg
270		Müsleringer Weg 28	0,1	FJ570-6.7.28				8/7	sg
271		31592 Müsleringen	0,1	FJ570-6.7.30				8/7	sg
272		Tel. 05761-853	0,1	FJ570-6.7.31				8/6	sg
273		Bart van Oene	0,1	F 570 - 2.7.7					fehlt
274		MüsleringerWeserweg28	1,0	F 570 - 2.7.8					fehlt
275		31592 Müsleringen	1,0	F 570 - 2.7.2					fehlt
276		Tel. 05761-853	0,1	F 570 - 2.7.5	20,0 19,5 13,5 14,5 14,5 10,0 5,0	97,0	v		
277		Bart van Oene MüsleringerWeserweg28 31592 Müsleringen Tel. 05761-853	1,0	F 570 - 4.7.17					fehlt

deuka Dinkelstreu

Premium Einstreu für Kaninchen,
Nager und Geflügel

Kompostierbar - einfache Entsorgung

**Starke Geruchsbindung
durch extreme Saugleistung**

**Besonderes Entstaubungsverfahren
für eine perfekte Einstreu**

Beste Qualität, für Allergiker geeignet!



**deuka Dinkelstreu hilft
Ihnen bei der schnellen
und effektiven Stallpflege.**

Wir beraten Sie gern!

Wenn Sie Fragen haben oder eine Fütterungsberatung von unseren Experten wünschen, rufen Sie uns an, schicken Sie uns eine E-Mail oder senden Sie uns ein Fax. Wir freuen uns, wenn wir Ihnen helfen können. Einen deukanin-Händler in Ihrer Nähe finden Sie auf unserer Internetseite unter dem Menüpunkt „Händlersuche“.



Ihr deukanin-Händler

Fa. Fritz Meyer Landhandel
Neustadtstraße 47
32339 Espelkamp-Benkhausen

Ihr deukanin Beratungsdienst

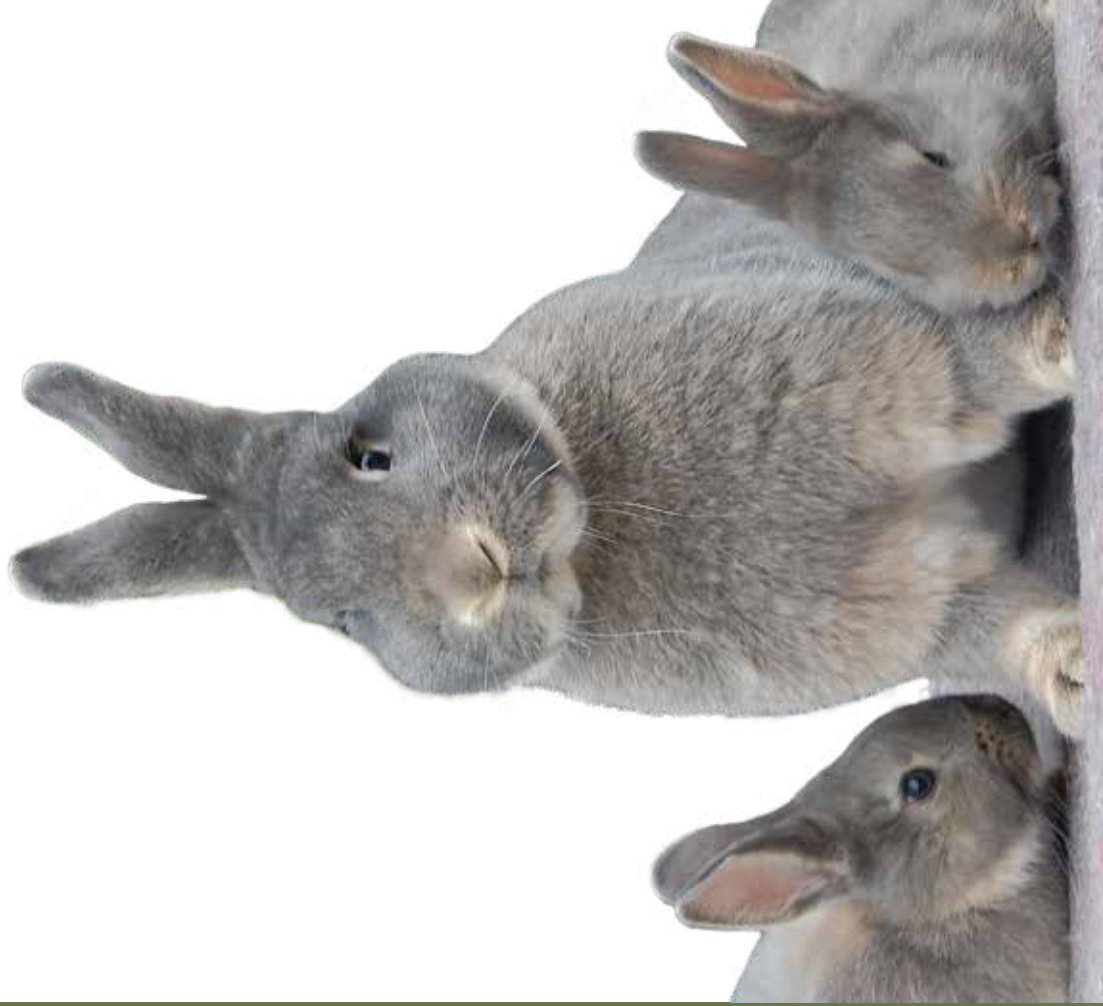
Deutsche Tiernahrung Cremer GmbH & Co. KG
Postfach 10 19 45, 40010 Düsseldorf
Telefon: 0211/ 30 34-266
Fax: 0211/ 30 34-375
E-Mail: deukanin@deutsche-tiernahrung.de
Internet: www.deuka.de

deukanin® – ein **deuka** Markenprodukt

Artikel-Nr. 396240077

deukanin®

Kaninchenfutter mit System



deukanin®
Kaninchenfutter mit System

1014/V5/15/MB/pro

standard

Das preisgünstige, universell einsetzbare Kaninchenfutter – für klein- und mittelrahmige Rassen.

mit dem Kaninchen-Komplex

energie

Das energiestarke Leistungsfutter für große Rassen und für hohe Ansprüche in Zucht und Mast.

fit Kräuter & Petersilie

Das Starterfutter mit dem Prodigest-Konzept. Mit diätetisch besonders wertvollen Faserstrukturen und mit Vitamin C. Auch für Meer-schweinchen und Chinchillas bestens geeignet

Zwergenfutter

Das speziell für kleinrahmige Rassen und Zwergkaninchen entwickelte Futter mit vielen Extras für die Ausstellungsverarbeitung

Zwerg erfolgreich füttern!

basis mit Cocc.

Das Basisfutter mit Kokzidiostatikum zum Schutz vor Darmparasiten.

Nagermüsl

Das schmackhafte Müsli für alle Meer-schweinchen, Zwergkaninchen und Hamster.

Naturmix

Das pelletfreie Müsli für alle Kaninchen und Nager.

Ohne Pellets!

Inhaltsstoffe / Zusatzstoffe:

	standard	basis plus	basis mit Cocc.	energie	fit Kräuter & Petersilie	Zwergenfutter	Nagermüsl	Naturmix
Rohprotein	% 16,00	17,00	17,00	17,00	17,00	16,00	15,00	10,90
Rohfaser	% 17,00	17,00	16,00	16,00	17,50	17,50	8,90	5,60
Rohfett	% 2,60	2,20	3,00	3,10	2,50	2,50	5,00	6,40
Calcium	% 1,00	0,95	1,10	0,85	0,80	0,80	1,00	0,10
Phosphor	% 0,50	0,60	0,55	0,60	0,60	0,60	0,50	0,30
Natrium	% 0,14	0,20	0,14	0,20	0,14	0,14	0,25	0,04
Vitamin A I.E./kg	10,000	10,000	13,500	10,000	10,000	10,000	10,000	---
Vitamin D ₃ I.E./kg	1,000	1,000	1,000	1,000	1,000	1,000	800	---
Vitamin E mg/kg	46	46	50	46	100	80	120	---
Vitamin C mg/kg	---	---	---	---	500	---	2,000	---

Futtermenge in g pro kg Körpergewicht und Tag (als Alleinfutter)*

	deukanin standard	deukanin basis plus	deukanin** basis mit Cocc.	deukanin energie	deukanin Zwergenfutter	deukanin Nagermüsl	deukanin Naturmix
Zuchtruihe	30-40	30-35			30-35		
niedertragend	35-40	30-40			30-40		
hochtragend		35-45		30-45			
säugend		satt		satt			
weniger aktiv	30-40	30-35			30-35		
aktiv		30-45		30-45			
Absetzphase							
zur Kokzidiose-vorbeuge			gezielt steigern				
für die Zucht	30-40	30-35		30-40	30-35		
für die Mast		satt		satt			
in Stressphasen							
in Vorbereitung auf Zuchtschauen	35-40	30-40		30-40	30-35		

*Bei Verwendung als Ergänzungsfutter zu Heu, Gras, Möhren o.ä.: die angegebene Futtermenge bis zu 50% reduzieren.

**Anwendungshinweise auf dem Sack beachten. Eine durchgängige Fütterung ist nicht zu empfehlen. Sinnvoll: als ca. 6-wöchige Kur 1-2 mal pro Jahr.

Die empfohlenen Futtermengen dienen der Orientierung und sind je nach Rasse konditions- und leistungsbezogen anzupassen. Zur optimalen Rationsgestaltung ist eine regelmäßige Gewichtskontrolle wichtig.

Änderungen vorbehalten



2 Klein-Rex-Kaninchen

Abteilung VI Kurzhaarrassen

Klein-Rexe (KIRex) castor

Pr.: Nickels, Thierry

152	Helmut Brinkmann	1,0	NW304-4.7.8	20,0 18,5 14,0 14,5 14,5 9,5 5,0	96,0	sg		
153	Jasminstraße 10	0,1	NW304-4.7.6	20,0 19,0 14,0 14,5 14,5 10,0 5,0	97,0	v	Prem.Pokal	
154	32584 Löhne	1,0	NW304-4.7.11	20,0 19,0 14,0 14,5 14,5 9,5 5,0	96,5	hv		
155	Tel. 05732-81343	1,0	NW304-4.7.12	20,0 19,0 14,0 14,5 14,5 9,5 5,0	96,5	hv		
156	Herbert Horstmann	1,0	NW90-5.7.13	20,0 18,5 13,5 14,5 14,5 9,5 5,0	95,5	sg		
157	Wintgenstraße 15	1,0	NW 90 - 5.7.9	20,0 18,5 14,0 14,5 14,0 10,0 5,0	96,0	sg		
158	32425 Minden	0,1	NW90-5.7.15	20,0 18,5 14,0 14,5 14,5 10,0 5,0	96,5	hv		
159	Tel. 0571-48355	0,1	NW90-5.7.10	20,0 18,5 14,0 14,5 14,5 9,5 5,0	96,0	sg		

Klein-Rexe (KIRex) dalmatiner schwarz-weiß

Pr.: Bürling, Daniel

160	Helmut Brinkmann	0,1	NW304-2.7.1	20,0 18,5 14,0 13,5 14,5 9,5 5,0	95,0	sg		
161	Jasminstraße 10	0,1	NW304-2.7.4	20,0 18,5 13,5 14,5 14,0 9,5 5,0	95,0	sg		
162	32584 Löhne	0,1	NW304-5.7.26	20,0 18,5 14,0 14,5 14,5 9,5 5,0	96,0	sg		
163	Tel. 05732-81343	0,1	NW304-5.7.27	20,0 18,5 14,0 14,5 14,0 9,5 5,0	95,5	sg		

Klein-Rexe (KIRex) lux

Pr.: Hornung, Walter

164	Julie Theisen	1,0	122X - 1.7U	20,0 19,0 14,0 14,5 14,0 9,5 5,0	96,0	sg	Kal.Kleintiemews	
165	18 Rue de la Foret	1,0	350X - 3.7U	20,0 19,0 13,0 14,5 14,5 10,0 5,0	96,0	sg		
166	L 5370 Schuttrange	0,1	353X - 3.7U	20,0 19,0 13,5 14,5 13,0 9,5 5,0	94,5	sg		50,00
167	Tel. 00352-621 328 505	0,1	580X - 5.7U	20,0 18,5 13,5 14,5 14,5 9,5 5,0	95,5	sg		



Neuzüchtungen im Rex-Club Porta Westfalica

Die züchterische, teils federführende Mitwirkung einiger Club-Mitglieder bei der Heraus- bzw. Nachzüchtung neuer ZDRK-Rassen („**Neuzüchtung**“) geschieht insbesondere bei folgenden Rassen bzw. Farbschlägen:

Klein-Rex luxfarbig:

Helmut Brinkmann,
Bianca Pardey



anerkannt seit 01.10.2017

Klein-Rex blau:

Jörg Kröger u.
Bianca Pardey



Klein-Rex castor:

Horst Witting, Helmut Brinkmann,
Herbert Horstmann

anerkannt seit 01.10.2017



Klein-Rex dalmatiner schwarz-weiß

Helmut Brinkmann,
Herbert Horstmann

anerkannt seit 01.10.2017



dalmatiner dreifarbig

Karl Wiegand



Zwerg-Rex japanerfarbig:

In der Hoffnung auf eine zahlenmäßig wie qualitativ deutliche Weiterentwicklung blicken nachfolgende Clubfreunde der diesjährigen Bundesschau in Leipzig entgegen:

Dr. Manfred Andratsch,
Wolfgang Schmidt,
Peter Schraner,
Arnold Straubhaar †
Karl Wiegand



Letzteres bleibt jedoch ein zweifelsohne schwieriges Unterfangen – nicht zuletzt aufgrund der Kombination aus züchterisch schwierig bis kaum beeinflussbarer Ausprägung der Zeichnungsmerkmale mit dem Zwergenfaktor und gleichzeitig dem immer wieder auftretenden Problem „pigmentschwacher“ Krallen, das es bei den anderen japanerfarbigen Rassen ebenso gibt.

3 Zwerg-Rex-Kaninchen

Abteilung VI Kurzhaarrassen

Zwerg Rexe (ZwRex) chinchillafarbig

Pr.: Theisen, Paul

168	A. & G. Bruckhuber	0,1	B 1135 - 3.7.3	20,0 19,0 14,0 14,5 14,0 9,5 5,0	96,0	sg		
169	Siedlung 7	1,0	B 1135 - 3.7.1	19,0 18,0 14,0 14,5 14,0 9,5 5,0	94,0	sg		
170	97529 Vögnitz	1,0	B 1135 - 6.4.3	20,0 19,0 14,0 14,5 14,5 9,5 5,0	96,5	hv		
171	Tel. 09382-310235	1,0	B 1135 - 6.6.2	20,0 19,0 14,0 14,5 14,0 9,0 5,0	95,5	sg		

Zwerg Rexe (ZwRex) blau

Pr.: Theisen, Paul

172	Noah Bühler	1,0	WJ 467 - 3.7.6	20,0 18,0 14,0 14,5 14,0 9,5 5,0	95,0	sg		20,00
173	Auf dem Kley 11	1,0	WJ 467 - 3.7.7	20,0 18,0 14,0 14,5 14,0 9,5 5,0	95,0	sg		20,00
174	48163 Münster	0,1	WJ 467 - 3.7.8	20,0 18,5 14,5 14,5 14,5 9,5 5,0	96,5	hv	Kal.Kleintiemews	
175	Tel. 01522-1547246	1,0	WJ 467 - 3.7.9	20,0 18,0 14,0 14,0 13,5 9,0 5,0	93,5	g		20,00

Zwerg Rexe (ZwRex) dalmatiner schwarz-weiß

Pr.: Andratsch, Dr. Manfred

176	Lina Friedrich	0,1	KJ 114 - 4.7.12	20,0 18,5 14,0 14,5 14,5 9,5 5,0	96,0	sg		
177	Hedemündener Straße 5a	0,1	KJ 114 - 4.7.13	20,0 18,5 14,0 14,5 14,5 9,5 5,0	96,0	sg		
178	37217 Blickershausen	0,1	KJ 114 - 2.7.10	20,0 18,5 13,5 14,5 14,5 9,0 5,0	95,0	sg		
179	Tel. 055456379	1,0	KJ 114 - 5.7.20	20,0 19,0 14,0 14,5 14,0 9,5 5,0	96,0	sg	Kl.2b B 1.0	

180	Daniel Bürling Zur Kakushöhle 1a 53894 Mechernich-Eiserfe Tel. 05484-2915	0,1	R 189 - 5.7.39	20,0 19,0 13,5 15,0 14,5 9,5 5,0	96,5	hv		
-----	--	-----	----------------	----------------------------------	------	----	--	--

181	Lina Friedrich Hedemündener Straße 5a 37217 Blickershausen Tel. 055456379	0,1	KJ 114 - 5.7.24	20,0 18,5 14,0 14,5 14,0 9,5 5,0	95,5	sg		
-----	--	-----	-----------------	----------------------------------	------	----	--	--

182	Daniel Bürling Zur Kakushöhle 1a 53894 Mechernich-Eiserfe Tel. 05484-2915	0,1	R 189 - 6.7.46	20,0 19,0 13,5 15,0 14,0 10,0 5,0	96,5	hv		
-----	--	-----	----------------	-----------------------------------	------	----	--	--

Zwerg Rexe (ZwRex) dalmatiner blau-weiß

Pr.: Andratsch, Dr. Manfred

183	Doris Bürling	1,0	R 189 - 1.7.6	20,0 18,5 13,5 15,0 14,0 9,5 5,0	95,5	sg		
184	Zur Kakushöhle 1a	0,1	R 189 - 4.7.41	20,0 19,0 14,0 14,5 13,5 9,5 5,0	95,5	sg		
185	53894 Mechernich-Eiserfe Tel. 02484-698	1,0	R 189 - 2.7.13	20,0 19,0 14,0 14,5 14,0 9,5 5,0	96,0	sg		

Zwerg Rexe (ZwRex) dalmatiner havannafarbig-weiß

Pr.: Andratsch, Dr. Manfred

186	Ralf Schlagloth	1,0	R 343 - 0.7.1	20,0 18,5 13,5 15,0 14,0 9,5 5,0	95,5	sg		
187	Heidbüchel 43 52156 Monschau Tel. 0151-626 424 61	1,0	R 343 - 3.7.2	20,0 19,0 14,0 14,5 14,0 9,5 5,0	96,0	sg		

Zwerg Rexe (ZwRex) dalmatiner dreifarbig

3 Zwerg-Rex-Kaninchen

Zwerg Rexe (ZwRex) dalmatiner dreifarbig

Pr.: Andratsch, Dr. Manfred

188	C. & S. Schlagloth	0,1	R 343 - 4.7.11	20,0 19,0 13,5 14,5 14,0 9,5 5,0	95,5	sg		
189	Vennstraße 5a 52152 Simmerath Tel. 0157 - 303 98 152	1,0	R 343 - 2.7.7	20,0 18,0 14,0 14,0 13,5 9,5 5,0	94,0	sg		50,00

Zwerg Rexe (ZwRex) castorfarbig

Pr.: Theisen, Paul

190	Detlef Höwener	1,0	W 90 - 5.7.26	20,0 19,5 14,5 14,5 14,5 9,5 5,0	97,5	v	Kl.4d B 1.0	
191	Holtstraße 2A	1,0	W 90 - 5.7.27	20,0 18,0 14,5 14,5 14,5 9,5 5,0	96,0	sg		
192	32457 Porta Westfalica	0,1	W 90 - 4.7.24	20,0 18,5 14,5 14,0 14,5 9,0 5,0	95,5	sg		
193	Tel. 05731-3004981	0,1	W 90 - 4.7.25	20,0 18,5 14,0 14,0 14,0 9,5 5,0	95,0	sg		
194	Detlef Höwener	1,0	W 90 - 4.7.16	20,0 18,0 14,5 14,5 14,5 9,5 5,0	96,0	sg		
195	Holtstraße 2A	0,1	W 90 - 4.7.17	20,0 17,5 14,0 14,0 14,5 9,5 5,0	94,5	sg		
196	32457 Porta Westfalica	1,0	W 90 - 3.7.10	20,0 19,0 14,5 14,5 14,5 9,5 5,0	97,0	v		
197	Tel. 05731-3004981	0,1	W 90 - 4.7.19	20,0 18,0 14,0 14,0 14,0 9,5 5,0	94,5	sg		
198	Detlef Höwener	1,0	W 90 - 2.6.1	20,0 19,0 14,5 14,5 14,5 10,0 5,0	97,5	v	deuka E	
199	Holtstraße 2A 32457 Porta Westfalica Tel. 05731-3004981	1,0	W 90 - 1.7.3	20,0 19,0 14,5 14,5 14,5 9,5 5,0	97,0	v		

Zwerg Rexe (ZwRex) blaugrau

Pr.: Theisen, Paul

200	A. & G. Bruckhuber	1,0	B 1135 - 3.7.1	20,0 18,5 13,5 14,5 14,5 9,5 5,0	95,5	sg		
201	Siedlung 7	1,0	B 1135 - 3.7.2	20,0 18,0 14,0 14,5 14,0 9,0 5,0	94,5	sg		
202	97529 Vögnitz	0,1	B 1135 - 3.7.7	20,0 18,5 14,0 14,5 14,5 9,5 5,0	96,0	sg		
203	Tel. 09382-310235	0,1	B 1135 - 3.7.5	20,0 18,5 14,5 14,5 14,5 9,5 5,0	96,5	hv		

Zwerg Rexe (ZwRex) rhönfarbig

Pr.: Hornung, Walter

204	A. & G. Bruckhuber	1,0	B 1135-6.6.26	20,0 19,0 13,5 14,5 14,5 9,5 5,0	96,0	sg		
205	Siedlung 7	1,0	B 1135 - 4.6.8	20,0 18,0 13,5 14,5 15,0 10,0 5,0	96,0	sg		
206	97529 Vögnitz	1,0	B 1135-5.5.21	20,0 18,0 14,0 15,0 14,0 10,0 5,0	96,0	sg		
207	Tel. 09382-310235	0,1	B 1135-5.4.27	20,0 18,0 13,5 14,5 15,0 10,0 5,0	96,0	sg		

Zwerg Rexe (ZwRex) fehfarbig

Pr.: Theisen, Paul

208	Dr. Alexandra Bühler	1,0	W 467 - 3.7.4	20,0 18,5 13,5 14,5 14,5 9,5 5,0	95,5	sg		
209	Auf dem Kley 11	0,1	W 467 - 3.7.6	20,0 18,5 14,5 14,5 14,5 9,5 5,0	96,5	hv		
210	48163 Münster	0,1	W 467 - 3.7.8	20,0 18,5 14,0 14,5 14,5 9,5 5,0	96,0	sg		
211	Tel. 01522 - 154 72 46	0,1	W 467 - 3.7.9	20,0 18,5 14,5 14,5 14,0 9,5 5,0	96,0	sg		
212	A.-L. & E. Tiedemann	0,1	WJ 221 - 2.7.2	20,0 18,5 14,5 14,5 14,0 9,5 5,0	96,0	sg		
213	Werther Straße 437 33619 Bielefeld Tel. 0157-734 39 662	0,1	WJ 221 - 4.7.4	20,0 19,5 14,5 14,5 14,5 9,5 5,0	97,5	v	Kl.4d B 0.1	

3 Zwerg-Rex-Kaninchen

Zwerg Rexe (ZwRex) luxfarbig

Pr.: Theisen, Paul

214	Walter Hornung	1,0	F 581 - 3.6.2	20,0 19,0 14,0 15,0 14,5 9,5 5,0	97,0 v	deuka E
215	Anton-Aulke-Straße 44	0,1	W 467 - 4.7.5	20,0 18,5 14,0 14,0 14,5 10,0 5,0	96,0	sg
216	48167 Münster	0,1	W 467 - 4.7.7	20,0 18,5 14,5 14,0 14,0 9,5 5,0	95,5	sg
217	Tel. 02506-2262	0,1	W 467 - 5.7.13			fehlt

Zwerg Rexe (ZwRex) lohfarbig schwarz

Pr.: Andratsch, Dr. Manfred

218	Wolfgang Schmidt	1,0	W 90 - 1.7.2	20,0 18,5 13,5 14,5 14,0 9,5 5,0	95,0	sg
219	Am Friedebrink 5	0,1	W 90 - 4.7.8	20,0 19,0 14,0 14,5 14,5 9,0 5,0	96,0	sg
220	32339 Espelkamp	1,0	W 90 - 6.7.12	20,0 19,0 13,5 14,0 14,5 9,5 5,0	95,5	sg
221	Tel. 0176-41070422	0,1	W 90 - 6.7.14	20,0 19,0 14,0 14,5 14,5 9,5 5,0	96,5	hv Kl.2b B 0.1

Zwerg Rexe (ZwRex) lohfarbig blau

Pr.: Andratsch, Dr. Manfred

222	A. & G. Bruckhuber	0,1	B 1135-7.7.26	20,0 18,0 13,5 14,0 14,0 9,5 5,0	94,0	sg
223	Siedlung 7	0,1	B 1135-3.7.10	20,0 18,5 14,0 14,5 14,0 9,5 5,0	95,5	sg
224	97529 Vögnitz	1,0	B 1135 - 3.7.9	20,0 18,5 14,0 14,5 14,0 9,5 5,0	95,5	sg
225	Tel. 09382-310235	1,0	B 1135-5.7.19	20,0 18,5 13,5 14,0 14,0 9,5 5,0	94,5	sg

Zwerg Rexe (ZwRex) lohfarbig havannafarbig

Pr.: Theisen, Paul

226	Dr. Manfred Andratsch	1,0	P 120 - 4.7.2			fehlt
227	Rheingauer Straße 22	1,0	P 120 - 4.7.3			fehlt
228	65343 Eltville	0,1	P 120 - 4.7.4			fehlt
229	Tel. 0171-2254296	0,1	P 120 - 4.7.5			fehlt

Zwerg Rexe (ZwRex) lohfarbig fehfarbig

Pr.: Andratsch, Dr. Manfred

230	Karl Wiegand	1,0	F 229 - 6.7.7	20,0 19,0 13,5 14,5 14,5 9,5 5,0	96,0	sg
231	Bahnhofstraße 34A	0,1	F 229 - 3.7.3	20,0 18,5 14,0 14,5 14,5 9,5 5,0	96,0	sg
232	31311 Uetze-Dollbergen	0,1	F 229 - 6.7.8	20,0 19,0 13,5 14,0 14,5 9,5 5,0	95,5	sg
233	Tel. 05177-1428	0,1	F 229 - 6.7.10	20,0 19,0 14,0 14,5 14,0 9,5 5,0	96,0	sg

Zwerg Rexe (ZwRex) marderfarbig blau

Pr.: Andratsch, Dr. Manfred

234	C. & S. Schlagloth Vennstraße 5a 52152 Simmerath Tel. 0157 - 303 98 152	0,1	R 343 - 2.7.2	20,0 18,5 14,0 14,5 14,5 10,0 5,0	96,5	hv
-----	--	-----	---------------	-----------------------------------	------	----



Züchter-Information zur RHD-Impfung in Westfalen



Wichtige Information des LV Westfalen zur RHDV2

Der Impfstoff "Filovac VHD K C+V" gegen die RHDV1- und RHDV2-Krankheit kann jetzt ohne behördliche Ausnahmegenehmigung in Deutschland eingesetzt werden. Den exklusiven Vertrieb des Impfstoffs an die Tierärzte in Deutschland hat das Pharmagroßhandelsunternehmen "Ecuphar" aus Greifswald übernommen.

Der Impfstoff "Eravac" (früher: „Cunipravac“) ist allein gegen die RHDV2-Krankheit wirksam und kann ebenfalls ohne behördliche Ausnahmegenehmigung eingesetzt werden.

Nach Auskunft von IDT werden die Impfstoffe "Cunivac" und „Rika-Vac" weiter hergestellt.

Nach aktueller Information der IDT ist der Impfstoff "Cunivac RHD" im Februar 2017 offiziell als Impfstoff gegen RHDV2 zugelassen worden. Nach Aussagen der IDT kann mit diesem Impfstoff ein ausreichender Impfschutz (auch) gegen RHDV2 erreicht werden.

Eine zweimalige Applikation von 0,5 ml Impfstoff ab der 10. Woche im Abstand von 3 Wochen und eine danach halbjährliche Wiederholungsimpfung schützen vor letalem Ausgang bis zu 83-92% der Tiere. Krankheitserscheinungen wie Fieber und Inappetenz können nicht ausgeschlossen werden.

Somit ergeben sich folgende Impfmöglichkeiten gegen RHDV1 und RHDV2:

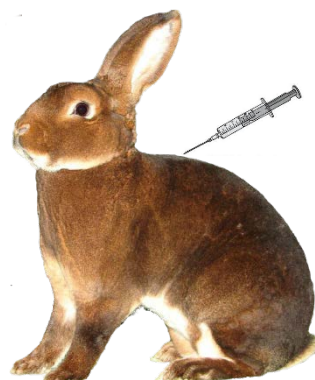
- Impfung mit "Filovac VHD K C+V" gegen die RHDV1- und RHDV2-Krankheit,
- Impfung mit "Cunivac" bzw. „Rika-Vac" gegen die RHDV1-Krankheit und zusätzliche Impfung mit "Eravac" (früher: „Cunipravac") gegen die RHDV2-Krankheit,
- Impfung mit „Cunivac" nach dem oben beschriebenen IDT-Schema (2x im Abstand von 3 Wochen).

Die Aussteller haben im Verbund mit ihren Tierärzten für einen ausreichenden Impfschutz gegen RHDV1 und RHDV2 zu sorgen. So geschützte Tiere können auf der LV-Schau Westfalen ausgestellt werden.

Quelle: LV-Internetseite, 06.07.2017

Anmerkung: Der Rex-Club Porta Westfalica empfiehlt ebenfalls eine der o.g. Impfvarianten. **Wichtig ist dabei insbesondere die aussagefähige und korrekte Impfbescheinigung!**

Hinweis: Andere Ausrichter von Schauen können andere Regelungen treffen...



4 EE-Rex-Rassen

Abteilung VI Kurzhaarrassen

Klein-Rexe (KIRex) chinchillafarbig

Pr.: Nickels, Thierry

235	Georg Bruckhuber	1,0	- 714361	18,5 10,0 19,0 14,0 14,0 14,5 5,0	95,0	sg			
236	Siedlung 7	1,0	- 714676	18,5 10,0 19,0 14,5 14,0 14,5 5,0	95,5	sg			
237	97527 Vögnitz	0,1	- 714363	18,5 10,0 19,0 14,5 14,5 14,5 5,0	96,0	sg	Kl.5	EE B 0.1	
238	Tel. 09382-310235	0,1	- 714672	18,5 10,0 19,0 14,5 14,5 14,5 5,0	96,0	sg			
239	Georg Bruckhuber	1,0	- 714365	18,5 10,0 19,0 14,5 14,5 15,0 5,0	96,5	hv	Fl.	Champ.	
240	Siedlung 7	1,0	- 714366	18,5 10,0 19,0 14,5 14,5 15,0 5,0	96,5	hv			
241	97527 Vögnitz	0,1	- 714683	18,5 10,0 19,0 14,5 13,5 14,5 5,0	95,0	sg			
242	Tel. 09382-310235	1,0	- 714677	18,0 10,0 19,0 14,5 13,5 14,5 5,0	94,5	sg			

Zwergwiddler-Rexe (ZwW-Rex) blau

Pr.: Nickels, Thierry

243	Sylvana Kropstat	1,0	- 77129	18,5 10,0 18,5 14,5 14,5 14,0 5,0	95,0	sg			
244	Malterhausen Dorf 42	1,0	- 77136	18,5 10,0 18,0 14,5 14,5 13,5 5,0	94,0	sg			
245	14913 Niedergörsdorf	1,0	- 77145	18,0 10,0 18,5 14,5 14,5 13,5 5,0	94,0	sg			
246	Tel. 0171-23 58 363	0,1	- 77148	18,5 10,0 18,0 14,0 14,5 14,5 5,0	94,5	sg			

Zwergwiddler-Rexe (ZwW-Rex) weiß Blauauge

Pr.: Nickels, Thierry

247	Andrea Bruckhuber	0,1	- 714700	18,5 10,0 19,0 14,5 14,0 14,5 5,0	95,5	sg			
248	Siedlung 7	1,0	- 714691	18,5 10,0 19,0 14,5 14,0 14,5 5,0	95,5	sg			
249	97529 Vögnitz	1,0	- 61680	18,5 10,0 18,5 15,0 14,5 14,5 5,0	96,0	sg			
250	Tel. 09382-310235	1,0	- 61731	19,0 10,0 18,0 14,5 14,5 14,5 5,0	95,5	sg			
251	Nicole Philipp	1,0	- 714335	18,5 10,0 19,0 14,5 14,5 14,5 5,0	96,0	sg			
252	Hohensteiner Straße 108	1,0	- 714329	18,5 10,0 18,0 14,0 14,5 14,5 5,0	94,5	sg			
253	09212 Limbach-O.	1,0	- 714345	18,5 10,0 19,0 14,5 14,5 14,5 5,0	96,0	sg			
254	Tel. 0171-38 044 48	1,0	- 714344	19,0 10,0 19,0 14,5 14,5 14,5 5,0	96,5	hv	Kl.5	EE B 1.0	

Zwergwiddler-Rexe (ZwW-Rex) luxfarbig

Pr.: Nickels, Thierry

255	Sylvana Kropstat	1,0	- 77139				nb		
256	Malterhausen Dorf 42	0,1	- 77140	18,5 10,0 18,5 14,5 14,5 14,0 5,0	95,0	sg	EB PR	Lux	
257	14913 Niedergörsdorf	0,1	- 77141	18,5 10,0 18,5 14,5 14,5 14,0 5,0	95,0	sg			
258	Tel. 0171-23 58 363	0,1	- 77130	18,0 10,0 19,0 14,5 14,5 13,5 5,0	94,5	sg			

Neuzüchtung:

Zwerg Rex (ZwRex) japanerfarbig

259	Norbert Schlüß	1,0	NR 272 - 1.7.4
260	Kämperdick 18	1,0	NR272-3.7.21
261	46459 Rees-Haldern	1,0	NR272-3.7.23
262	Tel. 02850-1006	0,1	NR272-1.7.13
263	Wolfgang Schmidt	0,1	NW 90-4.7.30
264	Am Friedebrink 5 32339 Espelkamp Tel. 0176-41070422	0,1	NW 90-6.7.60



Tier & Foto: Anja Rose

Vorgaben gemäß Musterbeschreibung (Auswahl)

Die Positionen 1-4 (Gewicht, Körperform-Bau, Fellhaar sowie Kopf- und Ohren) entsprechen jenen der Zwerg-Rexe im Allgemeinen. Demnach gelten die gleichen Anforderungen wie auch Vorgaben für leichte sowie Ausschluss-Fehler.

Position 5. Kopf- und Rumpfzeichnung

Für die Kopf- und Rumpfzeichnung der Zwerg-Rexe, japanerfarben, ist wie beim japanerfarbigen Kaninchen der Kontrast der Farben Schwarz bzw. Schwarzgeblümt und Gelb bzw. Gelbgeblümt charakteristisch. Als ideal gilt die kreuzweise geteilte Zeichnungsanlage an Kopf und Ohren. Die Farben Schwarz und Gelb sind über den ganzen Körper unregelmäßig verteilt, ohne dabei zu große Farbfelder zu bilden. Gefordert wird, durchgehend oder versetzt, die Ring- oder Fleckzeichnung.

Die Zeichnung ist umso wertvoller, je abwechslungsreicher die Streifung an beiden Körperseiten ist. Auf jeder Seite werden wenigstens 3 Farbfelder, die sich auf der Mitte des Rückens teilen, gefordert. Tiere mit einer unterschiedlichen Anzahl von Farbfeldern auf beiden Seiten dürfen bewertet werden.

Die Zeichnung von Brust oder Vorderläufen soll mit der Kopf- und Ohrenzeichnung übereinstimmen, wobei Schwarz und Gelb kreuzweise versetzt sein sollen.

Als leichte Fehler gelten die nicht kreuzweise geteilte Kopf- und Ohrenzeichnung, große Farbfelder (mehr als 1/3 der Körperlänge) sowie einfarbige Vorderläufe mit gleichfalls einfarbiger Brustfarbe.

Als Ausschluss-Fehler gelten der gänzlich einheitlich geblünte Kopf mit beidseitig gleichfarbigen Ohren, völlig durchsetzte, verschwommene Farbfelder am Rumpf sowie weniger als 3 Farbfelder auf einer Seite.

Position 6. Farbe

Die Zwerg-Rexe, japanerfarben, sind zweifarbig schwarz-gelb. Die beiden Farben Schwarz und Gelb sollen sich durch gute Abgrenzung der Farbfelder kontrastreich voneinander abheben. Die einzelnen Farbfelder werden rein erwünscht, ohne starke Durchsetzung der Zeichnungsfarben. Die Farbfelder sollen in der Mitte intensiv farbig und mit gutem Glanz versehen sein. Die gelbe Farbe darf variieren, doch ist eine satte Farbe vorzuziehen. Die Farbe des Bauches ist insgesamt etwas matter und glanzloser. Am Bauch, an der Innenseite der Läufe und der Unterseite der Blume bleiben weiße Flecken oder Felder unberücksichtigt. Die Farben können bei mehrjährigen Tieren ihre Leuchtkraft verlieren, dies ist bei der Beurteilung zu berücksichtigen. Die Augen sind braun, die Krallen hornfarbig.

Leichte Fehler sind etwas unreine, durchsetzte Farben.

Weißer Flecken oder Felder an den sichtbaren oberen Körperteilen sowie weiße Abzeichen an Nase oder Zehen werden, wie auch andere als die braune Augenfarbe sowie die pigmentlosen Krallen als schwere Fehler eingestuft.



Abschied von Arnold



Am 12. Oktober 2017 mussten wir im Rahmen einer bewegenden Trauerfeier endgültig Abschied nehmen von unserem langjährigen Freund, Züchter- und Vorstandskollegen, Arnold Straubhaar.

Am 03.10.2017 war er nach langer schwerer Krankheit verstorben.

An dieser Stelle wollen wir auf das züchterische Wirken und auf die langjährigen Verdienste von Arnold zurückblicken:

Bereits in den 50er Jahren war Arnold als Jungzüchter Mitglied im Rassekaninchen-zuchtverein W 147 Hörstmar. Er züchtete dort die Rasse Kleinchinchilla.

Nach Lehre, Wehrdienst und Heirat trat er 1983 in den KZV W 408 Vlotho ein, war dort von 1984 bis 1986 Vereinsvorsitzender und fungierte auch als Ausstellungsleiter.

Mit dem Umzug nach Hille-Eickhorst wurde Arnold Straubhaar ab 1986 Mitglied im RKZV W90 Am Wiehengebirge (Hille-zuletzt aktiver Züchter. selnde Rassen und hier Kaninchen: Havanna-auch die Neuzüchtung sowie zeitweise auch freuten sich seiner Zu-

Arnold bekleidete im on des 2. Vorsitzenden, towier-Wart und mehr-aktiv. 1994 wurde er Rex-Club, war hier viele zuletzt unser 1. Kas-auch hier Ausstellungs-zahlreichen Club-Schauen.



Im Stall hatte Arnold wech-auch erstmals Rex-und Lux-Rexe, seit 2011 Zwergrexe japanerfarbig Klein-Rexe, castorfarbig er-wendung. W90 lange Jahre die Funkti-war Schriftführer sowie Tä-fach als Ausstellungsleiter aktives Mitglied in unserem Jahre Schriftführer und bis senwart. Mehrfach war er leiter und Organisator bei Veranstaltungen und Club-

Im Laufe seines züchterischen Wirkens stellte Arnold mit Erfolg auf Lokal-, Club- und Kreisverbandsschauen, auf ADRC-Schauen, Landes- und Bundesschauen sowie auf Europaschauen aus.

Im Kreisverband der Rassekaninchenzüchter Minden-Lübbecke e.V. war Arnold von 1997 bis 1998 zunächst 2. Vorsitzender. 1998 bis zum April 2012 übernahm er das Amt des 1. Kreisvorsitzenden und fungierte auch auf dieser Ebene regelmäßig als Ausstellungsleiter.

In Würdigung seiner fortwährenden und nachhaltigen Verdienste um die Rassekaninchenzucht wurde Arnold im Jahr 2012 Ehrenmitglied im Kreisverband Minden-Lübbecke. Am 14.04.2014 folgte durch den Landesverband Westfalen dann auch die verdiente Ernennung zum Landesverbandsehrenmitglied.

Die züchterische Vita unseres Clubfreundes Arnold Straubhaar war geprägt durch die stete Bereitschaft, sich immer wieder aufs Neue für und in unseren Organisationen aktiv einzubringen. Arnold hat dabei oft persönliche wie familiäre Angelegenheiten den Anforderungen und Erwartungen an seine Ämter und Funktionen nachgeordnet. Als aber die gesundheitlichen Veränderungen die Fortsetzung mehrerer, gleichzeitiger Ämter nicht mehr zuließen, schraubte Arnold sein Engagement für die Rassekaninchenzucht verständlicherweise deutlich zurück.

Wir sehen mit Dankbarkeit auf die Zeit mit unserem Clubfreund Arnold zurück und wollen sein Andenken und seine Verdienste stets in Ehren halten.



Herzlichen Dank

sagen wir allen

Spendern & Unterstützern



Name	Ort	Verein
Dr. Manfred Andratsch	Eltville	P 120
Stefan Appel	Langenschwarz	K 10
Florian Balkenhol	Olsberg-Elleringhs.	W 322
Hans-Günter Becker	Haunetal-Stärklos	K 10
Siegfried Brameier	Versmold	W 488
Helmut Brinkmann	Löhne	W 304
Gerhard Brandes	Oldenburg	Rex-Club Weser-Ems
Andrea & Georg Bruckhuber	Vögnitz	B 1135
Doris & Daniel Bürling	Mechernich-Eiserfey	R 189
Herbert Daemelt	Witzenhausen	K 114
Karl-Christian Ebenau	Friedewalde	Ortsbürgermeister
Dirk Eisenbach	Kaltenwestheim	T 399
RGZV Friedewalde eV.	Friedewalde	
Michael Gerker	Melle	I 62
Jürgen Groß	Fischbach	T 630
Walter Hornung	Münster	W 467
Anja & Herbert Horstmann	Minden	W 800
Matthias Hübner	Kaltensundheim/Rhön	T 125
Günter Kauffunger	Haunetal	K 10
Sylvana Kropstat	Niedergörsdorf	BELG
Bart van Oene	Müsleringen	F 570
Brigitte Pade	Bielefeld	W 221
Preisrichtervereinigung	Luxemburg	LUX
Norbert Schluß	Rees-Haldern	R 272
Wolfgang Schmidt	Espelkamp	W 90
Pascal Schmit	Nospelt	3.7D

... insbesondere empfehlen wir die nachfolgenden Firmen für Ihre nächsten Einkäufe...

deuka - Deutsche Tiernahrung Cremer GmbH & Co. KG

Weizenmühlenstraße 20, 40221 Düsseldorf

Meyer's Landhandel & Gartenmarkt

Neustadtstraße 41, 32339 Espelkamp-Benkhausen

Pokalcenter Bredemeier, Brüggemannstr. 82, 32479 Hille

www.pokale-bredemeier.de

www.kleintiernews.de

Stand: 04.11.2017





Ausstellerverzeichnis – 4. Tag der Rex-Kaninchen 2017



Name, Vorname	Straße	PLZ, Ort	Telefon
Andratsch, Dr. Manfred	Rheingauer Straße 22	65343 Eltville	0171-2254296
Appel, Stefan	Hauptstraße 7	36151 Langenschwarz	06653-470
Bachler, Matthias	Brandheide 18	32469 Friedewalde	0176-38110245
Balkenhol, Florian	An der Schogge 4	59939 Olsberg-Elleringhs.	
Becker, Hans-Günter	Am Wetzloser Weg 5	36166 Haunetal-Stärklos	06673-1256
Brameier, Siegfried	Waldrebenstr. 16	33775 Versmold	05423-8631
Brinkmann, Helmut	Jasminstraße 10	32584 Löhne	05732-81343
Bruckhuber, A. & G.	Siedlung 7	97529 Vögnitz	09382-310235
Bruckhuber, Andrea	Siedlung 7	97529 Vögnitz	09382-310235
Bruckhuber, Georg	Siedlung 7	97527 Vögnitz	09382-310235
Brüning, Manfred	Umlostraße 56	33649 Bielefeld	0151-54946183
Bühler, Dr. Alexandra	Auf dem Kley 11	48163 Münster	01522 - 154 72 46
Bühler, Noah	Auf dem Kley 11	48163 Münster	01522-1547246
Bürling, Daniel	Zur Kakushöhle 1a	53894 Mechernich-Eiserfey	05484-2915
Bürling, Doris	Zur Kakushöhle 1a	53894 Mechernich-Eiserfey	02484-698
Daemelt, Doris	Gartenstraße 3	37217 Witzenhausen	05545 - 728
Daemelt, Herbert	Gartenstraße 3	37217 Witzenhausen	05545 - 728
Dietzel, Gerd	Kirchberg 141	98634 Unterweid	03694630471
Eisenbach, Dirk	Heimengasse 2	98634 Kaltenwestheim	036 946 20826
Friedrich, Lina	Hedemündener Straße 5a	37217 Blickershausen	055456379
Gerker, Michael	Großer Palsterkamp 4	49328 Melle	05226-5928950
Gillen, Nadine	20 Rue de l'ecole	L 6169 Eschweiler	00352-691311001
Gillen, Yann	20 Rue de l'ecole	L 6169 Eschweiler	00352-691311001
Groß, Jürgen	An der Länge 3	36452 Fischbach	0151-55 65 69 75
Hornung, Walter	Anton-Aulke-Straße 44	48167 Münster	02506-2262
Horstmann, Herbert	Wintgenstraße 15	32425 Minden	0571-48355
Höwener, Detlef	Holtzenstraße 2A	32457 Porta Westfalica	05731-3004981
Hübner, Matthias	Friedenstraße 12	98634 Kaltensundheim/Rhön	036 946 200 30
Jung, Sandra	Wertherstraße 437	33619 Bielefeld	0157-88 18 77 98
Kauffunger, Günter	Im Borngarten 12	36166 Haunetal	06673-1486
Kemper, Heribert	Conradistraße 4	59469 Ense-Bremen	02938-2309
Kropstat, Sylvana	Malterhausen Dorf 42	14913 Niedergörsdorf	0171-23 58 363
Krüger, Jens	Allendorferstr. 12	49176 Hilter	05409-6481
Nickels, Thierry	195 Rue de la Gare	L 4460 Soleuvre	00352-621 323 006
Oene, Bart van	Müsleringer Weserweg 28	31592 Müsleringen	05761-853
Pade, Brigitte	Postheide 26	33659 Bielefeld	05209-25 59
Pade, Friedhelm	Postheide 26	33659 Bielefeld	05209-25 59
Philipp, Nicole	Hohensteiner Straße 108	09212 Limbach-O.	0171-38 044 48
Schlagloth, C. & S.	Vennstraße 5a	52152 Simmerath	0157 - 303 98 152
Schlagloth, Ralf	Heidbüchel 43	52156 Monschau	0151-626 424 61
Schluß, Norbert	Kämperdick 18	46459 Rees-Haldern	02850-1006
Schmidt, Wolfgang	Am Friedebrink 5	32339 Espelkamp	0176-41070422
Schmit, Pascal	8 Rue de Roodt	L 8391 Nospelt	00352-621 267 783
Theisen, Julie	18 Rue de la Foret	L 5370 Schuttrange	00352-621 328 505
Tiedemann, A.-L. & E.	Werther Straße 437	33619 Bielefeld	0157-734 39 662
Tiedemann, Torsten	Werther Straße 437	33619 Bielefeld	0157-734 39 662
van Oene, Cedric	Müsleringer Weg 28	31592 Müsleringen	05761-853
Wiegand, Karl	Bahnhofstraße 34A	31311 Uetze-Dollbergen	05177-1428
Wilms, Günter+ Heiko	An der Brehmke 1	49328 Melle	05427-386
Wilms, Helmut + Ilona	Buer vor dem Walde 40a	49328 Melle	05427-1361
Witting, Horst u. Philipp	Kapellenweg 6	32479 Hille	05734-6749

Anzahl der Aussteller: 51

Quelle: "Kaninchen-Schau 3.4" www.zuchtprogramme.de



lizenziert auf: Rex-Club Porta Westfalica W664